



LANDES  
MUSIK  
AKADEMIE  
NRW

LANDES  
MUSIK  
AKADEMIE  
NRW

2012



Wann ist ein Geldinstitut  
gut für Deutschland?

Wenn es nicht nur finanzielles  
Wachstum fördert.  
Sondern auch die Kultur.



„Jugend musiziert“ ist Deutschlands größter Nachwuchswettbewerb für klassische Musik. Seit vielen Jahren engagieren sich hier die Sparkassen und fördern und unterstützen junge Menschen auf ihrem Weg nach oben. Die Sparkassen sind der größte nicht staatliche Kulturförderer Deutschlands.

[www.gut-fuer-deutschland.de](http://www.gut-fuer-deutschland.de)  
Eine Initiative der Sparkassen.

Sparkassen. Gut für Nordrhein-Westfalen.

## Liebe Freunde der Landesmusikakademie,

es gibt Neuigkeiten aus Heek-Nienborg: Seit Juli 2011 hat die Akademie eine neue Leitung, das Aussehen des vor Ihnen liegenden Jahresprogramms wurde überarbeitet und außerdem erwarten Sie 2012 besondere Angebote, auf die wir hier schon hinweisen möchten:

Ein Wochendende zum Thema „Heterogene Gruppen – Herausforderung und Chance“ richtet sich im Februar an Musikschullehrkräfte, im April wird eine gemeinsam mit der Bertelsmann- und der Peter-Gläsel-Stiftung veranstaltete „Fachtagung zu musikalischer Bildung im Kita-Alltag“ stattfinden, im Mai lenkt die „Europäische Jazzakademie“ unter der künstlerischen Leitung von Jiggs Whigham erstmals den Blick auf Großbritannien, im Juli hat die „World Percussion Academy“ unter der künstlerischen Leitung von José J. Cortijo Premiere, am Anfang der Sommerferien finden Jugendliche in der interkulturellen Jugendakademie „Normal Null ... ???“ die Möglichkeit, eine eigene künstlerische Produktion zu gestalten und am Ende der Sommerferien bietet die zweite Auflage der „Brass Band Summer School“ Blechbläsern Raum.

Ein Hinweis zur Struktur: Künftig kündigen wir sämtliche Stilistiken gemeinsam in den Bereichen Instrumental- und Vokalkurse an, dort finden Sie nun also auch die Jazzangebote.

Wir freuen uns auf Ihren Besuch und Ihre Anregungen!

Herzliche Grüße im Namen des gesamten Landesmusikakademie-Teams

*Reinhard Knoll*  
Reinhard Knoll  
Vorsitzender Trägerverein

*A. Valentin*  
Antje Valentin  
Direktorin

PS: Abonnieren Sie unseren neuen E-Mail-Newsletter, um immer auf dem Laufenden zu sein!

Förderer der Landesmusikakademie NRW

Ministerium für Familie, Kinder,  
Jugend, Kultur und Sport  
des Landes Nordrhein-Westfalen



 Sparkasse

 LBS

**PROVINZIAL**  
Die Versicherung der Sparkassen

## Willkommen in der Landesmusikakademie NRW!



### Wir über uns

Grußwort	01
Team   Kontaktdaten	04
Informationen zur Landesmusikakademie NRW	06
Die Ausstattung	09
Der Förderkreis	12
Die Musikbibliothek	15
Das Tonstudio	15

### Ihre Anmeldung

Anmeldevordruck	69
Preise und Bedingungen	10

### Service

Anschrift   Rufnummern	04
Jahresübersicht Kurse 2012	72
Kursträgeranschriften	66
Lageplan   Anfahrtsskizze	U4

## Impressum

REDAKTION: Bernhard van Almsick · Sabine Lahl · Antje Valentin  
 KONZEPTION · GRAFIK-DESIGN · UMSETZUNG: Die Gezeiten – Ina Bauckholt  
 ABBILDUNGEN: calamity\_john/Fotolia.com (S. 21 Mädchen mit Horn) · Jos L. Knaepen – JazzPhotography bvba (S. 55 [6]) · JoseGirarte/iStockfoto.com (S. 42 Chorsängerin) · Sarah Koska, Münster (S. 4–5, 6, 13, 20, 26 [3, 4], 29 [2], 51 [4], 53 Bläser, 62, 65) · Sabine Lahl (S. 7 unten, 12, 15, 42 Sängerinnen, 54) · Klaus Mümpfer (S. 56 [2]) · Thomas Rings (S. 2, 7 Mitte) · TRUELIGHT-NOW/photocase.com (S. 46 Orchester) · Hyou Vielz (S. 44 [4]) · Hermann Willers, Rheine (Titel LMA, S. 1, 7 unten, 9 oben, 10, 11, 71 [1–3, 5, 6]) · Friedrich

## Kurse 2012

<b>Qualifizierende Lehrgänge</b>	<b>16</b>	<b>Vokalkurse</b>	<b>42</b>
Allgemeine Informationen	17	Freude am Singen – ein Leben lang!	43
Qualifizierung ...		Natürlich singen	43
Chor C1/C2	18	Ihr Auftritt! Singen und Spielen	44
Akkordeon C1/C2	18	Workshop Jazzgesang/ Duo Gesang-Klavier	45
Zupforchester C1/C2	18	<b>Chor- und Ensembleleitung</b>	<b>46</b>
Blasorchester C1/C2	19	Dirigentenwerkstatt 2012	47
Zupforchester C3	19	Fortbildung Orchesterleitung	47
Blasorchester C3	19	Leitung von Jugendchören	48
Chor C3	20	Teenies im Kinderchor	48
<b>Musikpädagogik</b>	<b>21</b>	<b>Musiktheorie und Musikpraxis</b>	<b>49</b>
Heterogene Gruppen	22	Midi-Equipment und moderne Medien	50
EMP mit Senioren	23	Finale intensiv	50
Musizieren mit Jugendlichen	23	Dozententag	51
Musikalisches Erleben unter 3	24	Mental- und Auftrittstraining	51
Aktives Musikhören mit Grundschulkindern	24	Was freie Musikpädagogen wissen wollen	52
Ganzheitlich Musik lehren – Ward Grundkurs	25	<b>Projekte</b>	<b>53</b>
Ganzheitlich Musik lehren – Ward Aufbaukurs	25	Europäische Jazzakademie	54
Unter 7 und über 70	26	World Percussion Academy	56
JeKi-Fortbildungen	27	Normal Null ...??? Jugendcamp	57
Zertifikatskurs Lehrkräfte	35	Brass Band Summer School	59
Kultur & Schule	35	Euregio Vokalwettbewerb	60
<b>Instrumentalkurse</b>	<b>36</b>	Fachtagung Musikalische Bildung im Kita-Alltag	61
Kammermusik mit dem Kölner Klaviertrio	37	Fachtagung zu Musik und Alter	61
Kontrabass intensiv	37	Regionale Angebote	62
Basscamp NRW 2012	39	<b>Konzerte 2012</b>	<b>64</b>
Internationales Jugendbasscamp	39		
Latin Percussion	40		
Gitarre intensiv	40		
Workshop Jazzgitarre	41		
Meisterkurs Doppelrohrblatt	41		

Wolters, Coesfeld (S. 71 [4, 7]) · 123rf.com (Titel Geigenhals, Plektren; S. 21 Mandoline, Djembé; 36 Doppelrohrblatt, Fagott, Klavier; 42 Scheinwerfer; 53 Mädchen) · ingimage.com (Titel Gitarre, Metronom; S. 9 unten; 16; 21 Glockenspiel; 36 Gitarre; 42 Notensystem; 46 Dirigent, Noten, Tuba; 49; 53 Lichtreflexe, Cabasa; 66–67, 68; RückS. Trompete)  
 DRUCK: Lensing Druck, Ahaus  
 AUFLAGE: 22.000 · Änderungen vorbehalten.  
 Landesmusikakademie NRW © 2011

# Landesmusikakademie NRW „Burg Nienborg“ in Heek/Kreis Borken e.V.



Von links nach rechts: Matthias Reuland, Gerd Kühlkamp, Ludger Bröker, Cäcilia Trapp, Reinhard Stöteler, Ursula Rieps, Antje Valentin

## Mitarbeiter/innen

DIREKTORIN	Antje Valentin 93 05-0 valentin@landesmusikakademie-nrw.de
BILDUNGSREFERENT	Bernhard van Almsick 93 05-33 vanalmsick@landesmusikakademie-nrw.de
FORTBILDUNGSREFERENTIN	Brigitte Schmitter-Wallenhorst 93 05-29 schmitterwallenhorst@landesmusikakademie-nrw.de
GESCHÄFTSFÜHRER	Gerd Kühlkamp 93 05-25 kuehlkamp@landesmusikakademie-nrw.de
MEDIENREFERENTIN	Sabine Lahl 93 05-18 lahl@landesmusikakademie-nrw.de
SACHBEARBEITER	Thomas Rings 93 05-27 rings@landesmusikakademie-nrw.de
SEKRETÄRIN	Mechthild Löderbusch 93 05-24 loederbusch@landesmusikakademie-nrw.de

## Träger

Verein Landesmusikakademie NRW „Burg Nienborg“  
in Heek/Kreis Borken e.V. (gemeinnützig nach §§ 51 ff. AO)

## Mitglieder des Vereins

Landesmusikrat NRW e.V. · Kreis Borken · Gemeinde Heek

## Vorstand (Stand: 09/2011)

EHRENVORSITZENDER	Karl Feldhaus
VORSITZENDER	Reinhard Knoll
1. STELLV. VORSITZENDER	Ulrich Helmich
2. STELLV. VORSITZENDER	Georg Kindt
BEISITZER	Volker Gerland · Dr. Walter Lindenbaum Prof. Dr. Werner Lohmann · Werner Middendorf Prof. Dr. Dr. Thomas Sternberg · Dr. Kai Zwicker



Von links nach rechts: Sara Nünning, Bernhard van Almsick, Sabine Lahl, Ute Brinkert, Brigitta Schmitter-Wallenhorst, Thomas Rings, Mechthild Löderbusch

SEKRETÄRIN	Ute Brinkert 93 05-37 brinkert@landesmusikakademie-nrw.de
REZEPTION	Ursula Rieps 93 05-0 rieips@landesmusikakademie-nrw.de
HAUSMEISTER	Ludger Bröker 93 05-32 broeker@landesmusikakademie-nrw.de
AUSZUBILDENDE	Sara Nünning 93 05-37 azubi@landesmusikakademie-nrw.de
KÜCHENLEITER	Reinhard Stöteler 93 05-34 acg.catering@t-online.de
TONSTUDIO	Klangport 38 86 77 mail@klangport.de

### Postanschrift

Landesmusikakademie NRW · Steinweg 2 · D-48619 Heek  
Telefax: +49 (0)2568 1062 · Telefon: +49 (0)2568 9305-0 Zentrale

### Adresse für Kfz-Navigationssysteme

Bischof-Hermann-Straße 5-7, D-48619 Heek

### Online

Homepage: [www.landemusikakademie-nrw.de](http://www.landemusikakademie-nrw.de)  
E-Mail: [info@landemusikakademie-nrw.de](mailto:info@landemusikakademie-nrw.de)  
facebook: [www.facebook.com/LMA.NRW](http://www.facebook.com/LMA.NRW)

### Bankverbindungen

Sparkasse Westmünsterland · BLZ 401 545 30 · Konto 47 011 945  
IBAN: DE18 4015 4530 0047 0119 45 · BIC: WELADE3WXXX  
Volksbank Gronau-Ahaus e.G. · BLZ 401 640 24 · Konto 704 396 000



## Die Landesmusikakademie NRW

Als landeszentrale Einrichtung für musikalische Aus-, Fort- und Weiterbildung wirkt die Landesmusikakademie mit Kursen, Lehrgängen, Tagungen, Konzerten und Projekten für ganz NRW als Knotenpunkt musikalischer Arbeit.

Schwerpunkte unserer Arbeit sind Qualifizierende Lehrgänge für Laienmusiker/innen (C 1–3 und B-Kurse), musikpädagogische Angebote, Begabungsförderung und kreative künstlerische Projekte. Im Auftrag von Bezirksregierungen entwickeln wir Zertifikatslehrgänge für fachfremd Musik unterrichtende Lehrkräfte, bieten für die Stiftung „Jedem Kind ein Instrument“ Fortbildungen an und begleiten im Auftrag der Landesregierung das Programm „Kultur und Schule“ mit Kursen, die Künstler/innen auf den schulischen Einsatz in Projekten vorbereiten.

Unser großzügiges Angebot an Sälen, Funktionsräumen, Übernachtungsmöglichkeiten mit Verpflegung aus der Frischküche, Musikbibliothek und Tonstudio steht allen Arten von Ensembles und Chören für Gastbelegungen zur Verfügung. Zu unseren ständigen Gästen gehören u.a. die Jugendensembles NRW.



Die Aktivitäten der Landesmusikakademie NRW erstrecken sich auf sieben Gebäude, die über die Ringburanlage Nienborg und den Ort Heek-Nienborg verteilt sind. Zentrale unserer Arbeit ist das Musikzentrum, das mit seinen drei Sälen, von denen der Konzertsaal bis zu 300 Personen fasst, sieben Seminarräumen, fünf Übezellen, zwei Percussionräumen, dem Tonstudio und der Musikbibliothek ideale Bedingungen bietet. Weitere Räume für die musikalische Arbeit befinden sich in einem historischen Burghaus auf dem Burggelände („Langes Haus“), wo auch die Gästehäuser liegen. Übernachtungsmöglichkeiten gibt es für bis zu 144 Personen, überwiegend in Einzel- und Doppelzimmern. Zudem steht ein Gästehaus mit gehobenem Standard speziell für Dozent/inn/en bereit.



Die Akademie liegt im Kreis Borken vor den Toren der Städte Ahaus und Gronau, in schönster münsterländischer Parklandschaft mit lichten Buchen- und Eichenwäldern in der Nähe zahlreicher reizvoller Herrenhäuser, Schlösser und historischer Ortschaften.

Weitere Informationen zu unserer Umgebung:  
[www.muensterland.de](http://www.muensterland.de) | [www.kreis-borken.de](http://www.kreis-borken.de) | [www.heek.de](http://www.heek.de)

# MUSIK PRODUKTIV®

[www.musik-produktiv.de](http://www.musik-produktiv.de)

deine alte



deine neue



**Musik Produktiv MEGA-Laden Fuggerstr. 6 · 49479 Ibbenbüren**

MP Kompakt Filialen in  
Osnabrück · Münster · Oldenburg · Bremen · Düsseldorf



## Ausstattung

### Musikzentrum

- Konzertsaal 350 qm  
variable Bühne bis 90 qm  
Theaterbeleuchtung  
Beschallung
- Probensaal 190 qm  
Projektionswand
- Rhythmiksaal 85 qm  
Schwingboden · Spiegelwand  
Ballettstange · Projektionswand
- 6 Seminarräume (24 – 58 qm)
- 5 Übungsräume (10 – 19 qm)
- 2 Percussionräume (47 und 60 qm)
- Mehrzweckraum 70 qm  
mit 2 Tischtennisplatten
- Musikbibliothek  
Fachliteratur · Noten · Zeitschriften
- Tonstudio mit Audio- und Video-  
verbindungen zu den Sälen und  
Percussionräumen
- Kursleiterbüro mit Computer,  
Telefon, Kopierer, Klavier

### „Langes Haus“ (Burggelände)

- Kammermusiksaal 115 qm  
Projektionswand
- Konferenzraum 67 qm
- 2 Seminarräume (48 und 24 qm)
- Kaminzimmer 62 qm  
Handbibliothek
- Kursleiterbüro mit Computer,  
Telefon, Kopierer, Klavier
- Burgstube  
(bewirtschaftete Kneipe)

### Gästehäuser (Burggelände + Ort)

- 4 Gästehäuser mit 144 Übernachtungsplätzen überwiegend in Einzel- und Doppelzimmern mit Bad/WC

### Mensa (Burggelände)

- mit Frischküche

### Instrumente

- 7 Flügel (Steinway, Grotrian-Steinweg, Yamaha)
- 24 Klaviere
- 6 Cembali unterschiedlicher Bauart und Größe
- 1 Truhenorgel mit Regal (Weimbs)
- 1 E-Orgel
- 2 E-Pianos
- 3 Keyboards
- 1 Kontrabass (Fünfsaiter, Grünert)
- 7 Drumsets
- 8 Pedalpauken, darunter  
4 Adams Symphonic Pauken
- 4 Symphonic Gongs
- Marimbafon
- Vibrafon
- Orchester-Xylofon
- Sopran-, Alt-, Tenor-Xylofone und Glockenspiele
- Latin + African Percussion
- Orff-Instrumentarium

### Medien

- WLAN im Foyer des Musikzentrums und in Gästehaus 7
- Beamer, Overheadprojektoren
- Mini-DV-Videokamera
- Sony HVR-Z7E HD-Camcorder
- Flipcharts, Tafeln, Magnetwände
- Medienwagen





## Preisliste Unterkunft und Verpflegung

### Gästehäuser 2, 3 und 6

Tagessatz (Vollpension/DZ)	Erwachsene	ermäßigt
inkl. Nachmittagskaffee	€ 37,-	€ 27,50
ohne Nachmittagskaffee	€ 34,80	€ 25,90

Die ermäßigten Preise gelten für Gäste bis 25 Jahre, Studenten, Wehrpflichtige und Zivildienstleistende bei Vorlage einer entsprechenden Bescheinigung. Nach Gegebenheit können Einzelzimmer gegen einen Zuschlag von € 10,- pro Nacht in Anspruch genommen werden.

### Gästehaus 7 (gehobener Standard)

Tagessatz (Vollpension) im	Einzelzimmer	Doppelzimmer
inkl. Nachmittagskaffee	€ 50,-	€ 43,-
ohne Nachmittagskaffee	€ 47,80	€ 40,80

## Aus unseren Geschäftsbedingungen für Kursgäste

Anmeldungen werden erst mit Zahlungseingang einer Anmeldegebühr wirksam.

Sollte ein Kurs nicht zustande kommen, behält sich die Landesmusikakademie eine kurzfristige Absage vor.

Bei mehrphasigen Kursen und bei den Qualifizierenden Lehrgängen für die Laienmusik sind die Kursgebühren auch dann in voller Höhe zu entrichten, wenn eine Phase ganz oder teilweise versäumt wird.

## Zahlungsbedingungen

### Qualifizierende Lehrgänge für die Laienmusik

Mit der Anmeldung ist ein Abschlag in Höhe von € 130,- zu überweisen. Dieser Abschlag wird bei der letzten Lehrgangphase verrechnet. Bei Abmeldung bis zum Ende der Anmeldefrist wird der Abschlag erstattet. Eine spätere Erstattung ist nur möglich, wenn ein/e Teilnehmer/in auf schriftliche Empfehlung der Dozenten/innen am Ende der Orientierungsphase (erste Phase) ausscheidet. Die Kursgebühr wird in Raten pro Phase bei Ankunft in der Akademie entrichtet. Teilnehmende, die in einem Verein tätig sind, der einem Fachverband der Arbeitsgemeinschaft Laienmusik des Landesmusikrates NRW angehört, werden nach Beendigung des Lehrgangs auf Antrag die Kursgebühren anteilig (z.Z. € 25,-/Seminartag) erstattet. Voraussetzungen hierfür sind die regelmäßige Teilnahme und entsprechende Mittel im Haushalt.

### Mehrphasige Kurse

Mit der Anmeldung ist die in der Kursausschreibung festgelegte Anmeldegebühr zu überweisen. Diese Anmeldegebühr wird bei der letzten Lehrgangphase verrechnet. Bei Abmeldung bis zum Ende der Anmeldefrist wird die Anmeldegebühr erstattet. Eine spätere Erstattung ist nicht möglich. Die restlichen Kursgebühren werden in Raten pro Phase bei Ankunft in der Akademie entrichtet.

### Einphasige Kurse

Mit der Anmeldung ist die in der Kursausschreibung festgelegte Anmeldegebühr zu überweisen. Bei Abmeldung bis zum Ende der Anmeldefrist wird die Anmeldegebühr erstattet. Eine spätere Erstattung ist nicht möglich. Die restlichen Kursgebühren werden bei Ankunft in der Akademie entrichtet.

Kopien und Faxe sind möglich, hierfür anfallende Kosten sind der jeweils gültigen Preisliste zu entnehmen.

Die Landesmusikakademie NRW betreut während ihrer Geschäftszeiten die Gäste im Rahmen ihrer personellen, räumlichen und technischen Möglichkeiten. Außerhalb der Geschäftszeiten wird nach Absprache eine organisatorische Grundversorgung der Gäste abgesichert.

Geschäftszeiten	Mo	8.30 – 12.30 Uhr	und	13.30 – 16.00 Uhr
	Di – Fr	8.30 – 12.30 Uhr	und	13.30 – 17.30 Uhr





Der Vorstand der Gesellschaft der Freunde und Förderer mit dem scheidenden Direktor Ernst Leopold Schmid und der neuen Direktorin Antje Valentin sowie Gästen nach seiner Sitzung am 07. Juli 2011.

## Gesellschaft der Freunde und Förderer der Landesmusikakademie NRW

Die Gesellschaft unterstützt die Landesmusikakademie bei der Erfüllung ihrer Aufgaben und fördert in vielfältiger Weise die Laienmusik in Nordrhein-Westfalen. Freunde und Förderer werden regelmäßig über Aktivitäten informiert, haben freien Eintritt zu Konzerten und können nach Absprache auch die Räumlichkeiten der Akademie für Konferenzen und Tagungen nutzen. Institutionen und Verbände des Musiklebens, Repräsentanten aus Politik, Wirtschaft und Verwaltung sowie musikinteressierte Bürger engagieren sich hier als Mitglieder. Werden auch Sie Mitglied!

Ein Mitgliedsbeitrag wird nicht erhoben. Jedes Mitglied entscheidet selbst, mit welchem Betrag es die Akademie jährlich unterstützen möchte. Alle eingehenden Spenden sind steuerlich absetzbar.

### Vorstand (Stand: 15.11.2011)

VORSITZENDER	Raimund Pingel, Oberkreisdirektor a.D.
STELLV. VORSITZENDER	Hendrik Wüst, Landtagsabgeordneter in NRW
STELLV. VORSITZENDE	Stefanie Wiegand, ehem. Landtagsabgeordnete in NRW
GESCHÄFTSFÜHRER	Hubert Steinweg, Gemeindedirektor a.D.
BEISITZER	Prof. Dr. Reinhard Klenke, Regierungspräsident in Münster
	Helmut Rudolph, Chefsyndikus i.R. der Provinzial Holding NordWest
	Elke Wülfing, ehem. Bundestagsabgeordnete
	Artur Peschel, FDP-Landesverband NRW
	Jürgen Büngeler, Vorstandsmitglied der Sparkasse Westmünsterland
	Ulrich Helmich, Bürgermeister der Gemeinde Heek

### Kontakt

Joststraße 12 · 48619 Heek-Nienborg · Telefon: +49 (0)2568 933262  
(Herr Steinweg) E-Mail: [hubert.steinweg@t-online.de](mailto:hubert.steinweg@t-online.de)

### Bankverbindungen

Sparkasse Westmünsterland · BLZ 401 545 30 · Konto 47 012 018  
Volksbank Gronau-Ahaus e.G. · BLZ 401 640 24 · Konto 703 254 000



Ja, ich werde Mitglied in der  
Gesellschaft der Freunde und Förderer  
der Landesmusikakademie NRW!

Mitglieder des Fördervereins erhalten eine Einladung für sich und eine weitere Person zu den Konzerten der Landesmusikakademie NRW. Erleben Sie internationale Musikstars hautnah in Heek-Nienborg!

NAME

---

STRASSE

---

PLZ · WOHNORT

---

TELEFON

---

DATUM

---

UNTERSCHRIFT

---

Hiermit gestatte ich der Gesellschaft der Freunde und Förderer der

Landesmusikakademie NRW e.V., widerruflich ab dem .....

einen Spendenbeitrag in Höhe von € ..... von meinem

Girokonto jährlich per Lastschrift einzuziehen.

.....  
GELDINSTITUT

.....  
BANKLEITZAHL

.....  
KONTO-NR.

.....  
DATUM/UNTERSCHRIFT

An die  
Gesellschaft der Freunde und Förderer  
der Landesmusikakademie NRW e.V.  
Herrn Hubert Steinweg  
Joststraße 12

D-48619 Heek-Nienborg

## Musikbibliothek

Die Musikbibliothek der Landesmusikakademie NRW steht Gästen der Akademie, aber auch allen anderen Musikinteressierten offen.

Der über 21.000 Datensätze umfassende Katalog beinhaltet 12.000 Notenausgaben · 6.000 Bücher · die Bibliothek Tilo Medek mit über 1.000 Bänden · 57 aktuelle Musikzeitschriften · 700 historische Schallplatten. Der Bestand ist systematisch nach Besetzungen aufgestellt, was eine schnelle Suche vor Ort ermöglicht. Noten können kostenlos entliehen und auch in einem der Übungsräume ausprobiert werden. Bücher, Zeitschriften, Schallplatten und Gesamtausgaben sind Präsenzbestand.

## Tonstudio

Das hauseigene Tonstudio wird von Diplom-Tonmeister Matthias Reuland selbstständig betrieben. Die Firma Klangport Musikproduktion bietet ihre Dienstleistungen allen Musikern an, die professionelle Aufnahmen benötigen:

- CD-Produktionen
- Konzertmitschnitte
- Mehrkanal-Produktionen für DVD-Audio/DVD-Video
- Künstlerisch-technische Mitarbeit bei Neue-Musik-Konzerten
- Sprachaufnahmen
- Hörfunkproduktionen
- Mischung/Schnitt
- Mastering

Die technische Ausstattung ist auf dem neuesten Stand. Der Tonstudiobetrieb bietet die Möglichkeit, die angrenzenden beiden Konzertsäle der Akademie als Aufnahmeräume zu nutzen.

Auskünfte:

Medienreferentin Sabine Lahl

Telefon: +49 (0) 2568 9305-18

E-Mail: lahl@landesmusikakademie-nrw.de

Öffnungszeiten:

Donnerstag · Freitag

10.30 – 12.30 Uhr und 13.30 – 17.30 Uhr

und nach Voranmeldung



Informationen über

Nutzungsbedingungen und Preise:

Matthias Reuland

Telefon: +49 (0)2568 388677

E-Mail: mail@klangport.de

www.klangport.de

Das Label: www.encora.de

## Qualifizierende Lehrgänge



## QUALIFIZIERENDE LEHRGÄNGE FÜR DIE LAIENMUSIK BERUFSBEGLEITENDE FORTBILDUNGEN FÜR MUSIKPÄDAGOG/INN/EN

Landesmusikakademie NRW in Verbindung mit der Arbeitsgemeinschaft Laienmusik im Landesmusikrat NRW, dem Landesverband der Musikschulen in NRW, dem Verband Deutscher Schulmusiker NRW sowie der Hochschule für Musik und Tanz Köln, Standort Wuppertal und der Hochschule für Musik Detmold.

Das Aus- und Fortbildungssystem der Qualifizierenden Lehrgänge wendet sich in den Qualifikationsstufen C1/C2 an Laienmusiker/innen aus Blasorchestern, Spielleutevereinigungen, Akkordeonorchestern, Zupforchestern und Gitarrenensembles sowie aus Chören, die sich auf der Basis solider Spiel- oder Gesangspraxis und ausgehend von Grundkenntnissen im Bereich der allgemeinen Musiklehre in folgende Arbeitsfelder einarbeiten möchten:

- Register- bzw. Stimmführer/in oder Chorassistent/in (Abschluss C1)
- Ausbilder/in oder Stellvertretende/r Chorleiter/in (Abschluss C2).

In der Qualifikationsstufe C3 stehen die Aspekte der Chor- bzw. Orchesterleitung im Vordergrund. Sie bauen entweder auf dem Wissen aus den Lehrgängen C1/C2 auf oder ergänzen die durch ein Studium erworbene musikpädagogische Qualifikation um die Bereiche der Chor- bzw. Ensembleleitung.

Die Qualifikationsstufe B baut auf diesen Kenntnissen auf und wendet sich an Ensembleleiter/innen, die auf der Basis mehrjähriger Praxis neue künstlerische Impulse für die Dirigententätigkeit suchen.

Bei den Kursgebühren für die Qualifizierenden Lehrgänge besteht die Möglichkeit einer Bezuschussung (s. Hinweise auf Seite 11)

Die Lehrgangsordnung mit weiteren Angaben zu Durchführung und Inhalten finden Sie im Downloadbereich unserer Homepage.

## CHORASSISTENT/IN – STELLVERTRETENDE/R CHORLEITER/IN C1/C2

Lehrgangslleitung: Bernhard van Almsick **1**

TERMINE	22. – 24.06.2012 I	24. – 26.08.2012 II
	21. – 23.09.2012 III	02. – 04.11.2012 IV
	30.11. – 02.12.2012 V	25. – 27.01.2013 VI
	08. – 10.03.2013 VII (jew. Fr. 14:30 – So. 13:30 Uhr)	

ANMELDUNG bis 08.05.2012 (max. 30 Teilnehmende)

KOSTEN € 1.108,-/erm. € 1.032,- (inkl. Übernachtung/  
Verpflegung), davon € 130,- bei Anmeldung.  
Kostenerstattung in Höhe von € 210,- möglich.

→ Der Lehrgang findet in den ersten drei Phasen in  
Hilchenbach, danach in Heek statt.

## STIMMFÜHRER/IN – AUSBILDER/IN IM AKKORDEONORCHESTER C1/C2

Dozenten u.a.: Helmut Quakernack **2** und Hans-Günther Kölz **3**

TERMINE	23. – 25.03.2012 I	04. – 06.05.2012 II
	29.06. – 01.07.2012 III	24. – 26.08.2012 IV
	05. – 07.10.2012 V	23. – 25.11.2012 VI
	11. – 13.01.2013 VII (jew. Fr. 14:30 – So. 13:30 Uhr)	

ANMELDUNG bis 09.02.2012 (max. 20 Teilnehmende)

KOSTEN € 1.078,-/erm. € 945,- (inkl. Übernachtung/  
Verpflegung), davon € 130,- bei Anmeldung.  
Kostenerstattung in Höhe von € 210,- möglich.

## REGISTERFÜHRER/IN – AUSBILDER/IN IM ZUPFORCHESTER/GITARREENSEMBLE C1/C2

Lehrgangslleitung: Alfred Eickholt **4**

TERMINE	23. – 25.03.2012 I	04. – 06.05.2012 II
	29.06. – 01.07.2012 III	24. – 26.08.2012 IV
	05. – 07.10.2012 V	23. – 25.11.2012 VI
	11. – 13.01.2013 VII (jew. Fr. 14:30 – So. 13:30 Uhr)	

ANMELDUNG bis 09.02.2012 (max. 30 Teilnehmende)

KOSTEN € 1.078,-/erm. € 945,- (inkl. Übernachtung/  
Verpflegung), davon € 130,- bei Anmeldung.  
Kostenerstattung in Höhe von € 210,- möglich.



## REGISTERFÜHRER/IN – AUSBILDER/IN IM BLASORCHESTER/SPIELLEUTEKORPS C1/C2

Lehrgangsleitung: Bernd Nawrat

TERMINE	Beginn: 07. – 09.12.2012 + sechs weitere Lehrgangsphasen (jeweils Fr. 14:30 – So. 13:30 Uhr)
ANMELDUNG	bis 15.11.2012 (max. 48 Teilnehmende)
KOSTEN	€ 1.078,-/erm. € 945,- (inkl. Übernachtung/ Verpflegung), davon € 130,- bei Anmeldung. Kostenerstattung in Höhe von € 210,- möglich.

## DIRIGENT/IN IM ZUPFORCHESTER/ GITARRENENSEMBLE C3

Lehrgangsleitung: Alfred Eickholt **4** und Volker Gerland **5**

TERMINE	23. – 25.03.2012 I	04. – 06.05.2012 II
	29.06. – 01.07.2012 III	24. – 26.08.2012 IV
	05. – 07.10.2012 V	23. – 25.11.2012 VI
	11. – 13.01.2013 VII	
	(jeweils Fr. 14:30 – So. 13:30 Uhr)	
ANMELDUNG	bis 09.02.2012 (max. 16 Teilnehmende)	
KOSTEN	€ 1.113,-/erm. € 980,- (inkl. Übernachtung/ Verpflegung), davon € 130,- bei Anmeldung. Kostenerstattung in Höhe von € 245,- möglich.	

## DIRIGENT/IN IM BLASORCHESTER/ SPIELLEUTEKORPS C3

Lehrgangsleitung: Renold Quade **6** und Stefan Schomaker **7**

TERMINE	01. – 03.02.2013 I	15. – 17.03.2013 II
	26. – 28.04.2013 III	14. – 16.06.2013 IV
	06. – 08.09.2013 V	11. – 13.10.2013 VI
	29.11. – 01.12.2013 VII	
	(jeweils Fr. 14:30 – So. 13:30 Uhr)	
ANMELDUNG	bis 15.12.2012 (max. 36 Teilnehmende)	
KOSTEN	€ 1.113,-/erm. € 980,- (inkl. Übernachtung/ Verpflegung), davon € 130,- bei Anmeldung. Kostenerstattung in Höhe von € 245,- möglich.	

### IHRE DOZENTEN



## CHORLEITER/IN – STELLVERTRETENDE/R CHORLEITER/IN C3

Dozenten u.a.: Fritz ter Wey **1** und Bernhard van Almsick **2**

TERMINE	19. – 21.04.2013 I	24. – 26.05.2013 II
	12. – 14.07.2013 III	06. – 08.09.2013 IV
	11. – 13.10.2013 V	22. – 24.11.2013 VI
	10. – 12.01.2014 VII	

ANMELDUNG bis 12.03.2013 (max. 25 Teilnehmende)

KOSTEN € 1.108,-/erm. € 1.032,- (inkl. Übernachtung/  
Verpflegung), davon € 130,- bei Anmeldung.  
Kostenerstattung in Höhe von € 210,- möglich.

### Bitte beachten Sie auch folgende Veranstaltungen:

- Leitung von Jugendchören – s. Seite 48
- Teenies im Kinderchor – s. Seite 48
- Fortbildung Orchesterleitung – s. Seite 47

### IHRE DOZENTEN





## HETEROGENE GRUPPEN – HERAUSFORDERUNG UND CHANCE WORKSHOP- UND AUSTAUSCH-WOCHENENDE IN KOOPERATION MIT DEM LVDM NRW

mit Ursula Schmidt-Laukamp, Köln **1**, Bernd Dahlhaus, Marl **2**,  
Micaela Grohé, Berlin **3**, Robert Wagner, Fürth **4**,  
Sabine Vogel, Berlin **5** u.a.

ZIELGRUPPE	Musikschullehrkräfte, die mit Gruppen arbeiten
TERMIN	04. – 05.02.2012 (Sa. 09:30 – So. 13:30 Uhr)
ANMELDUNG	bis 06.01.2012 (max. 100 Teilnehmende)
KOSTEN	€ 119,- bei Anreise Freitagabend (inkl. Übernachtung/ Verpflegung und Kaminabend mit den Dozent/inn/en), € 96,- bei Anreise Samstagmorgen (inkl. Übernachtung/ Verpflegung), davon € 45,- bei Anmeldung Die Erstattung der Teilnahmekosten von max. € 96,- durch die Stiftung Jedem Kind ein Instrument ist für JeKi-Lehrkräfte der beteiligten Musikschulen des RVR im Rahmen vorhandener Mittel nach vorheriger Absprache möglich. Bitte wenden Sie sich dazu an <a href="mailto:info@jedemkind.de">info@jedemkind.de</a> , Tel.: 0234 541747-0.
	→ Bitte Instrument mitbringen (Klavier/Kontrabass/ Drumset/Percussion vorhanden).

Was mache ich mit denjenigen, die immer wieder in meiner Gruppe stören? Am Samstag drehen sich fünf parallele Tages-Workshops um verschiedene Aspekte der Leitung heterogener Gruppen. Am späten Nachmittag treffen sich alle Teilnehmenden in einer World-Café-Runde, um sich über Inhalte und Erkenntnisse der vorhergehenden Workshops sowie eigene Erfahrungen auszutauschen. Nach dem Abendessen spielen alle im „Soundpainting-Ensemble“ zusammen und erleben, was passiert, wenn ad hoc mit dieser Methode gemeinsam musiziert wird. Am Sonntagvormittag werden in zwei Runden vier konkrete Projekte mit heterogenen Gruppen vorgestellt – jede/r Teilnehmende kann also zwei Modelle kennen lernen.

Themen | Dozent/inn/en der parallelen Workshops (bitte nur einen auswählen):

- Meine Rolle als Lehrkraft einer heterogenen Gruppe | **Ursula Schmidt-Laukamp, Köln**
- Unterschiedlichkeit als Anlass für Potenzialentfaltung | **Bernd Dahlhaus, Marl**
- Tipps & Tricks für die Gruppenleitung | **Micaela Grohé, Berlin**
- Inklusion – was bedeutet das für meine Gruppe? | **Robert Wagner, Fürth**
- Soundpainting – eine Möglichkeit für die Ensemblearbeit mit heterogenen Gruppen | **Sabine Vogel, Berlin**

### IHRE DOZENT/INN/EN



## ELEMENTARES MUSIZIEREN MIT SENIOREN IM HEIM

Barbara Metzger **6** und Monika Schelske-Flöter, Würzburg **7**

ZIELGRUPPE	Musikpädagog/inn/en aus dem Elementarbereich, Mitarbeiter/innen aus Senioreneinrichtungen mit musikalischen Vorkenntnissen
TERMIN	16. – 18.03.2012 (Fr. 17:00 – So. 13:30 Uhr)
ANMELDUNG	bis 03.02.2012 (max. 25 Teilnehmende)
KOSTEN	€ 159,-/erm. € 140,- (inkl. Übernachtung/ Verpflegung), davon € 85,- bei Anmeldung → Bitte Bewegungskleidung mitbringen!

Im Kurs geht es sowohl um elementares Musizieren mit Senioren als auch um das gemeinsame Musizieren von Senioren und Kindern. Folgende Themen werden behandelt: Prinzipien der EMP, die als didaktischer Leitfaden zur Konzeption von Senioren-Musikstunden und von generationsverbindendem Musizieren dienen; Repertoireerweiterung mit Sitztänzen und Liedern; Ideen zur Bewegungsanimation und zum elementaren Zusammenspiel mit Älteren und generationsübergreifenden Gruppen; aktives Erleben von exemplarischen Musikstunden mit anschließender Reflexion zu Inhalt und Konzeption. Powerpoint-Präsentationen, Handouts und Literatur-Empfehlungen ergänzen den Kurs.

## MUSIZIEREN MIT JUGENDLICHEN IN GEMISCHTEN ENSEMBLES UND IM KLASSENVERBAND

mit Eckart Vogel, Raisdorf **8**

ZIELGRUPPE	Lehrkräfte der Jahrgangsstufen 5 – 10
TERMIN	16. – 18.03.2012 (Fr. 15:30 – So. 13:30 Uhr)
ANMELDUNG	bis 03.02.2012 (max. 20 Teilnehmende)
KOSTEN	€ 159,-/erm. € 140,- (inkl. Übernachtung/ Verpflegung), davon € 85,- bei Anmeldung

Spielstücke für das binnendifferenzierte Musizieren mit Schüler/inn/en in den Jahrgangsstufen 5 – 10. Wir verwenden alle möglichen Instrumente, z.B. die in allen Schulen vorhandenen Orff-Instrumente, in Kombination mit Rockmusikinstrumenten wie E-Bass, Schlagzeug und Keyboard. Auch alle anderen Instrumente, die von Schüler/inne/n mitgebracht werden, können einbezogen werden. Nach kleinen Übungsstücken zum Erlernen von Spieltechniken werden längere Stücke präsentiert, die für Aufführungen aller Art geeignet sind. Auch auf Improvisationsmodelle wird eingegangen.



5



6



7



8

## MUSIKALISCHES ERLEBEN UNTER 3 JAHREN WORKSHOP

mit Jeannette Getrost, Berlin **1**

ZIELGRUPPE	Musikpädagog/inn/en an Ausbildungsstätten für Erzieher/innen, Erzieher/innen
TERMIN	24. – 26.08.2012 (Fr. 17:00 – So. 13:30 Uhr)
ANMELDUNG	bis 13.07.2012 (max. 20 Teilnehmende)
KOSTEN	€ 149,-/erm. € 130,- (inkl. Übernachtung/Verpflegung), davon € 75,- bei Anmeldung
	→ Bitte Bewegungskleidung mitbringen!

Grundkenntnisse über das musikalische Erleben im Kleinkindalter und deren konkrete Bedeutung für die Entwicklung des Kindes werden aufgezeigt. Anhand von praktischen Beispielen wird auf die Förderbereiche wie zum Beispiel die auditive, visuelle und emotionale Wahrnehmung sowie die kognitive Entwicklung eingegangen. Unterstützend werden bestehende musikalische Konzepte für Kleinkinder unter 3 Jahren vorgestellt und eine musikalische Einheit für diese Altersgruppe durchgeführt. Außerdem: Erarbeitung einer Vielfalt von ganzheitlich orientierten Spielideen wie Krabbelversen, Fingerspielen, Liedern, Tänzen und Bewegungsspielen.

## AKTIVES MUSIKHÖREN MIT GRUNDSCHULKINDERN VON DER BEGLEITMUSIK MITTELALTERLICHER PILGERZÜGE BIS ZUR MINIMAL MUSIC IM 20. JAHRHUNDERT

mit Brigitte Schmitter-Wallenhorst, Metelen **2**

ZIELGRUPPE	Lehrer/innen und Erzieher/innen, die mit Kindern im Grundschulalter arbeiten
TERMIN	20. – 22.09.2012 (Do. 16:30 – Sa. 13:00 Uhr)
ANMELDUNG	bis 24.08.2012 (max. 20 Teilnehmende)
KOSTEN	€ 149,-/erm. € 130,- (inkl. Übernachtung/Verpflegung), davon € 75,- bei Anmeldung
	→ Bitte Bewegungskleidung mitbringen!

Der Kurs zeigt anhand verschiedener musikalischer Werke, wie Kinder Musik handlungsorientiert erleben können. Dem alltäglichen „Nebenbei-Hören“ wird das bewusste und aktive Hören entgegengesetzt, bei dem die Kinder ein Musikstück mit allen Sinnen aufnehmen. Sich bewegen und tanzen, malen, gestalten mit Materialien, singen, mit Instrumenten spielen, eigene musikalische Variationen finden – das sind Chancen, wie Kindern zum wiederholten Hören eines Stückes motiviert werden. Dabei wird mit Werken gearbeitet, die nicht zu den „Klassikern“ der Musik für Kinder zählen. Der handlungsorientierte Zugang wird ergänzt durch die Reflexion über die gehörte Musik, so dass sich ein vielseitiges Erleben mit Körper, Geist und Seele entwickelt.

Ausführliche Ausschreibungen: [www.landesmusikakademie-nrw.de](http://www.landesmusikakademie-nrw.de)

Sämtliche Preise beziehen sich auf die Unterbringung in Doppelzimmern | Einzelzimmerzuschlag 10,- €/Nacht

## GANZHEITLICH MUSIK LEHREN – GRUNDKURS WARD-METHODE

mit Bernhard Hüsgen, Düsseldorf **3**

ZIELGRUPPE	alle, die mit Kindern musizieren
TERMINE	PHASE 1: 07. – 12.10.2012 (So. 18:00 – Fr. 13:30 Uhr), PHASE 2: 18. – 20.01.2013 (Fr. 18:00 – So. 13:30 Uhr)
ANMELDUNG	bis 01.09.2012 (max. 18 Teilnehmende)
KOSTEN	€ 429,-/erm. € 362,50 (inkl. Übernachtung/ Verpflegung), davon € 170,- bei Anmeldung

Eine Einführung in die musikalische Elementarerziehung nach Justine B. Ward (1879–1975). Ihre differenzierte Methode befähigt Kinder im Grundschulalter, Skalen wie Rhythmen selbstständig zu erkennen, zu singen und weiterzuentwickeln. Relative Solmisation, Zeichen- und Rhythmussprache, Stimmübungen, Musik, Bewegung und Improvisation sind Bausteine einer ganzheitlich orientierten musikalischen Erziehung. Stimmbildung und Beratung für die Entwicklung eines chorspezifischen Ausbildungswegs mit Hilfe der Ward-Methode runden das Kursprogramm ab. In der ersten Phase werden Grundlagen und typische Arbeitsweisen vermittelt, die zweite Phase dient der Reflexion und Vertiefung.

## GANZHEITLICH MUSIK LEHREN – AUFBAUKURS WARD-METHODE

mit Gisbert Brandt, Köln

ZIELGRUPPE	alle, die schon erste Kenntnisse der Ward-Methode haben
TERMINE	PHASE 1: 07. – 12.10.2012 (So. 18:00 – Fr. 13:30 Uhr), PHASE 2: 18. – 20.01.2013 (Fr. 18:00 – So. 13:30 Uhr)
ANMELDUNG	bis 01.09.2012 (max. 18 Teilnehmende)
KOSTEN	€ 429,-/erm. € 362,50 (inkl. Übernachtung/ Verpflegung), davon € 170,- bei Anmeldung

Dieser Kurs wendet sich an alle, die bereits Erfahrungen im Umgang mit der Ward-Methode gesammelt haben und diese in ihrer musikalischen Arbeit einsetzen. Ausgehend von den grundlegenden Techniken und Erfahrungen werden weitere methodische und inhaltliche Bausteine der Methode (z.B. modale Systeme, Triolen, Punktierungen) vorgestellt und an praktischen Übungen im Kurs mit den Teilnehmern erarbeitet. Die erste Fortbildungsphase in den Herbstferien dient der inhaltlichen Erweiterung und Vertiefung. Die zweite Seminarphase bietet darüber hinaus Raum für den Austausch eigener Erfahrungen und die Aufarbeitung von Fragen aus der Praxis.

### IHRE DOZENT/INN/EN



## UNTER 7 UND ÜBER 70 WORKSHOP

mit Angelika Jecic, Augsburg **1**

ZIELGRUPPE	Musikpädagog/inn/en aus dem Elementarbereich
TERMIN	16. – 18.11.2012 (Fr. 17:00 – So. 13:30 Uhr)
ANMELDUNG	bis 05.10.2012 (max. 20 Teilnehmende)
KOSTEN	€ 149,-/erm. € 130,- (inkl. Übernachtung/ Verpflegung), davon € 75,- bei Anmeldung
	→ Bitte Bewegungskleidung mitbringen!

Vorgestellt wird die von Angelika Jecic entwickelte musikalisch-pädagogische Konzeption für Musik mit Vorschulkindern und Senioren in sozialen Einrichtungen. Im Kurs geht es um musikalische Spielideen, bekannte und neue Lieder und leichte Bewegungsspiele für sitzende Senioren und Kinder im Vorschulalter. Die musikalischen Stundenbilder können mit Kindern und Senioren in wöchentlichen Treffs umgesetzt werden. Organisatorische Punkte zur Einführung des Projekts werden besprochen, außerdem wird eine Praxisstunde mit Kindern und Senior/inn/en vorgestellt.

### Bitte beachten Sie auch folgende Veranstaltungen:

- Fachtagung Musikalische Bildung im Kita-Alltag – s. Seite 61
- Europäische Jazzakademie – s. Seite 54
- World Percussion Academy – s. Seite 56
- Normal null?? – Interkulturelles Jugendcamp – s. Seite 57
- Basscamp NRW 2012 – s. Seite 39
- Fachtagung Musik und Alter – s. Seite 61

### IHRE DOZENT/INN/EN



## JEDEM KIND EIN INSTRUMENT (JEKI)

Im Auftrag der Stiftung „Jedem Kind ein Instrument“ bieten wir für Lehrkräfte der am JeKi-Programm im Ruhrgebiet beteiligten Musikschulen und Grundschulen Fortbildungen an. Diese stehen auch Kolleg/inn/en aus anderen Schulen in NRW nach Maßgabe freier Plätze offen. Für Lehrkräfte des JeKi-Programms im Ruhrgebiet entstehen keine Kosten für Teilnahme, Unterbringung und Verpflegung. Teilnehmende aus anderen Zusammenhängen müssen Unterbringung/Verpflegung selber tragen.

Die Kursnummern beziehen sich auf die Ausschreibung der Stiftung „Jedem Kind ein Instrument“.

Fragen zu den Fortbildungen beantworten Brigitte Schmitter-Wallenhorst oder Ute Brinkert (siehe S. 4/5). Informationen zu JeKi-Fortbildungen im 2. Halbjahr 2012 können Sie rechtzeitig auf der Homepage der Landesmusikakademie bzw. im Fortbildungsprogramm der JeKi-Stiftung einsehen.

### Nr. 151L | DAS ERSTE JEKI-JAHR FÜR INSTRUMENTALPÄDAGOG/INN/EN

mit Sarah Semke, Ilona Liß **2**, Helen van Almsick **3**  
und Bernhard van Almsick **4**

ZIELGRUPPE	Instrumentallehrkräfte ohne AME-, EMP-Abschluss oder vergleichbare Ausbildung, die im ersten JeKi-Jahr unterrichten (werden)
TERMINE	PHASE 1: 13. – 15.01.2012 PHASE 2: 09. – 11.03.2012 PHASE 3: 27. – 29.04.2012 PHASE 4: 22. – 24.06.2012 (jeweils Fr. 15:00 – So. 13:30 Uhr)
ANMELDUNG	bis 16.12.2011
KURSORT	Landesmusikakademie NRW, Heek-Nienborg
KOSTEN	für Unterkunft/Verpflegung pro Phase € 72,- für Lehrkräfte von Musik- und Grundschulen, die nicht am Programm im Regionalverband Ruhr beteiligt sind → Bitte Bewegungskleidung mitbringen!

Die Weiterbildung qualifiziert Instrumentallehrkräfte dazu, im ersten Unterrichtsjahr von „Jedem Kind ein Instrument“ an der Grundschule zu unterrichten. Dabei geht es um folgende Schwerpunkte: Didaktik und Methodik der Elementaren Musikpädagogik, Stimme und Sprache, Musizieren mit elementaren Instrumenten, Musik und Bewegung, Praxisvorschläge zur Vermittlung der JeKi-Instrumente in der Klasse, Unterricht im Klassenverband, Tandemunterricht.

Anmeldungen sind auch nach Anmeldeschluss möglich.

Ausführliche Ausschreibungen: [www.landesmusikakademie-nrw.de](http://www.landesmusikakademie-nrw.de)

Sämtliche Preise beziehen sich auf die Unterbringung in

Doppelzimmern | Einzelzimmerzuschlag 10,- €/Nacht

## Nr. 040L/041L | NUN MACH SCHON – UMGANG MIT WAHRNEHMUNGS- UND VERHALTENSTÖRUNGEN IM UNTERRICHT

mit Nicole Hilgers **1** und Helen van Almsick **2**

ZIELGRUPPE	Lehrkräfte, die in JeKi unterrichten (werden)
TERMINE	040L: 21.01.2012 041L: 02.06.2012 (Wiederholungsveranstaltung) (jeweils Sa. 09:30 – 17:00 Uhr)
ANMELDUNG	040L: bis 19.12.2011, 041L: bis 02.05.2012
KURSORTE	040L: Musikschule Gladbeck, Bernskamp 1, 45966 Gladbeck, 041L: Musikschule Moers, Filder Straße 126, 47447 Moers

Praxisnah geht es um die Frage: Wie kann ich in Problemsituationen angemessen reagieren und kommunizieren? Dazu werden theoretische Inputs zum besseren Verstehen von Auffälligkeiten vermittelt; Spiele zur eigenen Wahrnehmung und Reflexionsphasen zur Verdeutlichung des Erlebten wechseln sich ab.

## Nr. 042L JEKI UND INKLUSION – CHANCEN FÜR LERNSCHWACHE SCHÜLER IM INSTRUMENTALUNTERRICHT

mit Birgit Wolters **3**

ZIELGRUPPE	Lehrkräfte, die in JeKi unterrichten (werden)
TERMIN	28.01.2012 (Sa. 09:30 – 17:00 Uhr)
ANMELDUNG	bis 03.01.2012
KURSORT	Musikschule Recklinghausen, Willy-Brandt-Park 1, 45657 Recklinghausen

Folgende Kursinhalte werden bearbeitet: Erkennen und Einordnen von Anzeichen für Lernbehinderung und Teilleistungsschwächen, Integration: Wie begegne ich Schüler/inne/n mit Lernschwächen? Stärken erkennen und nutzen, Kooperation als wichtiger Bestandteil der professionellen Unterrichtstätigkeit, Medienkompetenz: Wie verändere ich vorhandenes Unterrichtsmaterial typgerecht?

Anmeldungen sind auch nach Anmeldeschluss möglich.  
Ausführliche Ausschreibungen: [www.landesmusikakademie-nrw.de](http://www.landesmusikakademie-nrw.de)  
Sämtliche Preise beziehen sich auf die Unterbringung in  
Doppelzimmern | Einzelzimmerzuschlag 10,- €/Nacht



## Nr. 043L | MUSIZIEREN MIT ELEMENTAREN INSTRUMENTEN

mit Thomas Holland-Moritz **4**

ZIELGRUPPE JeKi-Lehrkräfte von Musik- und Grundschulen

TERMIN 04.02.2012 (Sa. 09:30 – 17:00 Uhr)

ANMELDUNG bis 20.01.2012

KURSORT Niederrheinische Kunst- und Musikschule,  
Duissernstr. 16, 47058 Duisburg

Der Kurs setzt zwei Schwerpunkte: Arbeit mit Perkussionsinstrumenten (Spielweise und Handhabung, elementare Spieltechniken, Klangfarben als Weg zur Hörerziehung, elementare Rhythmusarbeit, elementare Rhythmicals) und pentatonischen Stabspielen (Spielweise und Handhabung, elementare Spieltechniken, elementare Melodiebildung, Frage- und Antwortspiele).

## Nr. 256L | HALTUNG, ATMUNG, MOTORIK – ANREGUNGEN ZUR UNTERRICHTSGESTALTUNG VON BLÄSERGRUPPENUNTERRICHT

mit Dr. Claudia C. Schade **5**

ZIELGRUPPE Lehrkräfte der Holz- und Blechblasinstrumente

TERMIN 04. – 05.02.2012 (Sa. 09:00 – So. 12:00 Uhr)

ANMELDUNG bis 06.01.2012

KURSORT Folkwang Musikschule, Thea-Leymann-Str. 23,  
45127 Essen

Der Kurs behandelt zunächst die physischen Voraussetzungen und entwicklungspsychologischen Merkmale von Kindern im Grundschulalter und thematisiert methodische und didaktische Aspekte einer kreativen Unterrichtsgestaltung. Praktische Spiele zu Körperhaltung und Atmung, Bauvarianten von kindgerechten Instrumenten, Fingerspiele sowie motorische Übungen schließen sich an.

### IHRE DOZENT/INN/EN



**2**



**3**



**4**



**5**

## Nr. 365L/366L | KINDER KOMPONIEREN FÜR DAS ENSEMBLE KUNTERBUNT

mit Michael Schmoll **1**

ZIELGRUPPE	JeKi-Lehrkräfte, die ein Ensemble Kunterbunt leiten (werden)
TERMINE	365L: 11.02.2012, 366L: 02.06.2012 (Wiederholungsveranstaltung) (jeweils Sa. 09:30 – 17:00 Uhr)
ANMELDUNG	365L: bis 13.01.2012, 366L: bis 04.05.2012
KURSORTE	365 L: Musikschule Dortmund, Steinstr. 35, 44147 Dortmund, 366L: Folkwang Musikschule, Thea-Leymann-Straße 23, 45127 Essen

In der Regel lernen Kinder, komponierte und fertig arrangierte Musik zu spielen. Ihre Motivation, Kreativität, Musikalität und Begeisterungsfähigkeit können gefördert werden, wenn sie Musik selbst erfinden und die eigene Musik notieren und aufführen. Das Seminar vermittelt Modelle und Methoden, Kinder mit einfachen Mitteln zum Improvisieren anzuleiten, die Ideen der Kinder reproduzierbar zu machen und geschickt für das Ensemble Kunterbunt zu arrangieren.

## Nr. 044L | JEKI IN CONCERT – HILFSTELLUNG FÜR DIE BESCHALLUNG, AUDIOTECHNISCHE UNTERSTÜTZUNG VON AUFTRITTEN UND MITSCHNITT VON KONZERTEN

mit Matthias Reuland **2**

ZIELGRUPPE	JeKi-Lehrkräfte von Musik- und Grundschulen
TERMIN	18.02.2012 (Sa. 09:30 – 17:00 Uhr)
ANMELDUNG	bis 20.01.2012
KURSORT	Tonstudio Klangport in der Landesmusikakademie NRW

Der Kurs vermittelt, wie Verstärkeranlagen und Mikrofone funktionieren und gehandhabt werden. Die Themen Beschallung und Konzertmitschnitt werden grundlegend erörtert und an praktischen Beispielen erarbeitet, so dass die Teilnehmenden selbst in der Lage sind, ein kleines Konzert zu beschallen bzw. mitszuschneiden und den Mitschnitt zu bearbeiten.

Anmeldungen sind auch nach Anmeldeschluss möglich.  
Ausführliche Ausschreibungen: [www.landesmusikakademie-nrw.de](http://www.landesmusikakademie-nrw.de)  
Sämtliche Preise beziehen sich auf die Unterbringung in  
Doppelzimmern | Einzelzimmerzuschlag 10,- €/Nacht

## Nr. 046L | JEKI-COMPUTERAUFBAUKURS

mit Michael Schmoll **1**

**ZIELGRUPPE** JeKi-Lehrkräfte mit Erfahrung und Praxis  
im Umgang mit Notensatzprogrammen

**TERMIN** 10.03.2012 (Sa. 09:30 – 17:00 Uhr)

**ANMELDUNG** bis 10.02.2012

**KURSORT** Niederrheinische Kunst- und Musikschule,  
Duissernstr. 16, 47058 Duisburg

Die unkonventionellen Besetzungen in den Ensembles Kunterbunt erfordern Arrangements, die der jeweiligen Besetzung angepasst werden müssen. Es geht um Notensatz (komplexe Funktionen), Arrangement, Transkription, Lead-sheet-Bearbeitung, kleine eigene Kompositionen, Grundlagen Songwriting, Midifile und Play-along als Ergänzung zum reinen Notensatz.

## Nr. 257L | DIDAKTIK UND METHODIK DES JEKI-INSTRUMENTALUNTERRICHTS

mit Marion Jann **3** und Stefan Funke

**ZIELGRUPPE** Instrumentallehrkräfte, die in JeKi unterrichten (werden)

**TERMIN** 17.03.2012 (Sa. 09:30 – 17:00 Uhr)

**ANMELDUNG** bis 17.02.2012

**KURSORT** Folkwang Musikschule, Thea-Leymann-Straße 23,  
451127 Essen

Im Kurs geht es u.a. um Modelle zur altersgerechten Aufbereitung des Instrumentalunterrichts, um Impulse zur binnendifferenzierenden Gestaltung des Unterrichts, um den Umgang mit gruppendynamischen Prozessen, um das Singen im Instrumentalunterricht, um die Empfehlung und Aufbereitung von pädagogischem Material.

### IHRE DOZENT/INN/EN



**1**



**2**



**3**

**Nr. 047L | IMPROVISATION MIT DER STIMME**mit Uli Führe **1**

ZIELGRUPPE Lehrkräfte, die in JeKi unterrichten (werden)

TERMIN 21.04.2012 (Sa. 09:30 – 17:00 Uhr)

ANMELDUNG bis 23.03.2012

KURSORT Musikschule Bochum, Westring 32, 44777 Bochum

Improvisation mit der Stimme ist unmittelbarer musikalischer Ausdruck; zu dieser Kunst gibt es verschiedene gebundene wie ungebundene Zugänge. Aus der Übung entsteht „das Unerwartete“. Kursinhalte sind: Elementare Improvisation über verschiedene Parameter wie Rhythmus, Melos, Klangfarbe, Klangsilben; Call und Response-Improvisationen wie auch Circlesongs; freitonale Improvisationen; gebundene Improvisation über verschiedene Stile.

**IHR DOZENT**

Anmeldungen sind auch nach Anmeldeschluss möglich.  
 Ausführliche Ausschreibungen: [www.landesmusikakademie-nrw.de](http://www.landesmusikakademie-nrw.de)  
 Sämtliche Preise beziehen sich auf die Unterbringung in Doppelzimmern | Einzelzimmerzuschlag 10,- €/Nacht



**WEIMBS**  
 Josef Weimbs Orgelbau GmbH  
 Meisterwerkstätte seit 1927

**Wehlen, St. Agatha**





**MG-Rheydt, St. Marien**  
 Foto: Carlos Albuquerque

Josef Weimbs Orgelbau GmbH | Im Kröpsch 5 | 53940 Hellenthal  
 Fon 0 24 82 - 91 10 94 | [info@weimbs.de](mailto:info@weimbs.de) | [www.weimbs.de](http://www.weimbs.de)

## JEKI-FRÜHSTÜCKE

In diesen überregionalen Fachforen geht es darum, in zwangloser Atmosphäre die bisherigen Erkenntnisse bezogen auf das jeweilige Fach konkret weiter zu diskutieren und zu bearbeiten. Dies soll die eigene Arbeit erleichtern und bereichern. Die Verpflegungskosten sind selbst zu tragen!

### Nr. 030L | JEKI-FRÜHSTÜCK – ZUPFINSTRUMENTE

mit Dr. Michael Weigelt-Liesenfeld (Moderation)

ZIELGRUPPE	Erfahrene Lehrkräfte, Fachbereichs- und Schulleiter/innen
TERMIN	14.01.2012 (Sa. 10:00 – ca. 13:00 Uhr)
ANMELDUNG	bis 15.12.2011
KURSORT	Max-Reger-Musikschule Hagen, Dödterstr. 10, 58095 Hagen

### Nr. 033L | JEKI-FRÜHSTÜCK – JEKI ELEMENTAR

mit Claudia Dreykluft-Krabs (Moderation)

ZIELGRUPPE	Erfahrene Lehrkräfte, Fachbereichs- und Schulleiter/innen
TERMIN	25.02.2012 (Sa. 10:00 – ca. 13:00 Uhr)
ANMELDUNG	bis 27.01.2012
KURSORT	Musikschule Dortmund, Steinstr. 35, 44147 Dortmund

### Nr. 034L | JEKI-FRÜHSTÜCK – TASTENINSTRUMENTE

mit Monika Thurmman (Moderation)

ZIELGRUPPE	Erfahrene Lehrkräfte, Fachbereichs- und Schulleiter/innen
TERMIN	03.03.2012 (Sa. 10:00 – ca. 13:00 Uhr)
ANMELDUNG	bis 03.02.2012
KURSORT	Musikschule Moers, Filder Str. 126, 47447 Moers

### Nr. 035L JEKI-FRÜHSTÜCK – SCHLAGWERK, STABSPIELE UND PERCUSSION

mit Michael Peters-Thöne (Moderation)

ZIELGRUPPE	Erfahrene Lehrkräfte, Fachbereichs- und Schulleiter/innen
TERMIN	28.04.2012 (Sa. 10:00 – ca. 13:00 Uhr)
ANMELDUNG	bis 30.03.2012
KURSORT	Musikschule Dortmund, Steinstr. 35, 44147 Dortmund

# GROTRIAN-STEINWEG

Weil wir die Musik lieben.



Pianofortefabrikanten  
Grotrian-Steinweg-Straße 2  
38112 Braunschweig

Tel. 0049.531.210 10.0  
[www.grotrian.de](http://www.grotrian.de)  
[contact@grotrian.de](mailto:contact@grotrian.de)

## ZERTIFIKATSKURS – MUSIK IN DER PRIMARSTUFE 2012

Leitung: Brigitte Schmitter-Wallenhorst

---

ZIELGRUPPE Lehrkräfte, die das Fach Musik fachfremd unterrichten

BEGINN Februar 2012

---

Der Zertifikatskurs wird im Auftrag der Bezirksregierung Detmold von der Landesmusikakademie NRW in Kooperation mit der Musikschule für den Kreis Gütersloh durchgeführt.

Umfang: 16–18 Tagesveranstaltungen innerhalb der Woche in Gütersloh sowie eine Kompaktphase (2 Wochentage mit Übernachtung) in der Landesmusikakademie NRW (insgesamt 160 Stunden).

Ein Zertifikatskurs Sek I für den Regierungsbezirk Münster hat bereits im September 2011 begonnen, ein Zertifikatskurs für Sek II/Berufskollegs ist in Planung.

## LANDESPROGRAMM KULTUR UND SCHULE

Künstlerische Aktivität und kulturelle Bildung sind wichtig für die Entwicklung von jungen Menschen. Das NRW-Landesprogramm Kultur und Schule wendet sich an Künstler/innen und Mitarbeiter/innen aus Kulturinstituten und Einrichtungen der künstlerisch-kulturellen Bildung. Sie sind aufgefordert, Projektvorschläge zu entwickeln, die die Kreativität der Kinder fördern und das schulische Lernen durch komplementäre und kontrastierende Elemente ergänzen. Weitere Informationen: [www.kulturundschule.de](http://www.kulturundschule.de)

Die in das Programm aufgenommenen Künstler/innen werden in vier Fortbildungstagen mit den Grundlagen des Programms vertraut gemacht sowie pädagogisch und fachlich gecoacht. Die Fortbildungen in der Sparte Musik werden von der Landesmusikakademie NRW verantwortet und durchgeführt.

## BASISSEMINARE SCHULJAHR 2011/2012

mit Armin Kaster, Viola Werner und Bernhard van Almsick

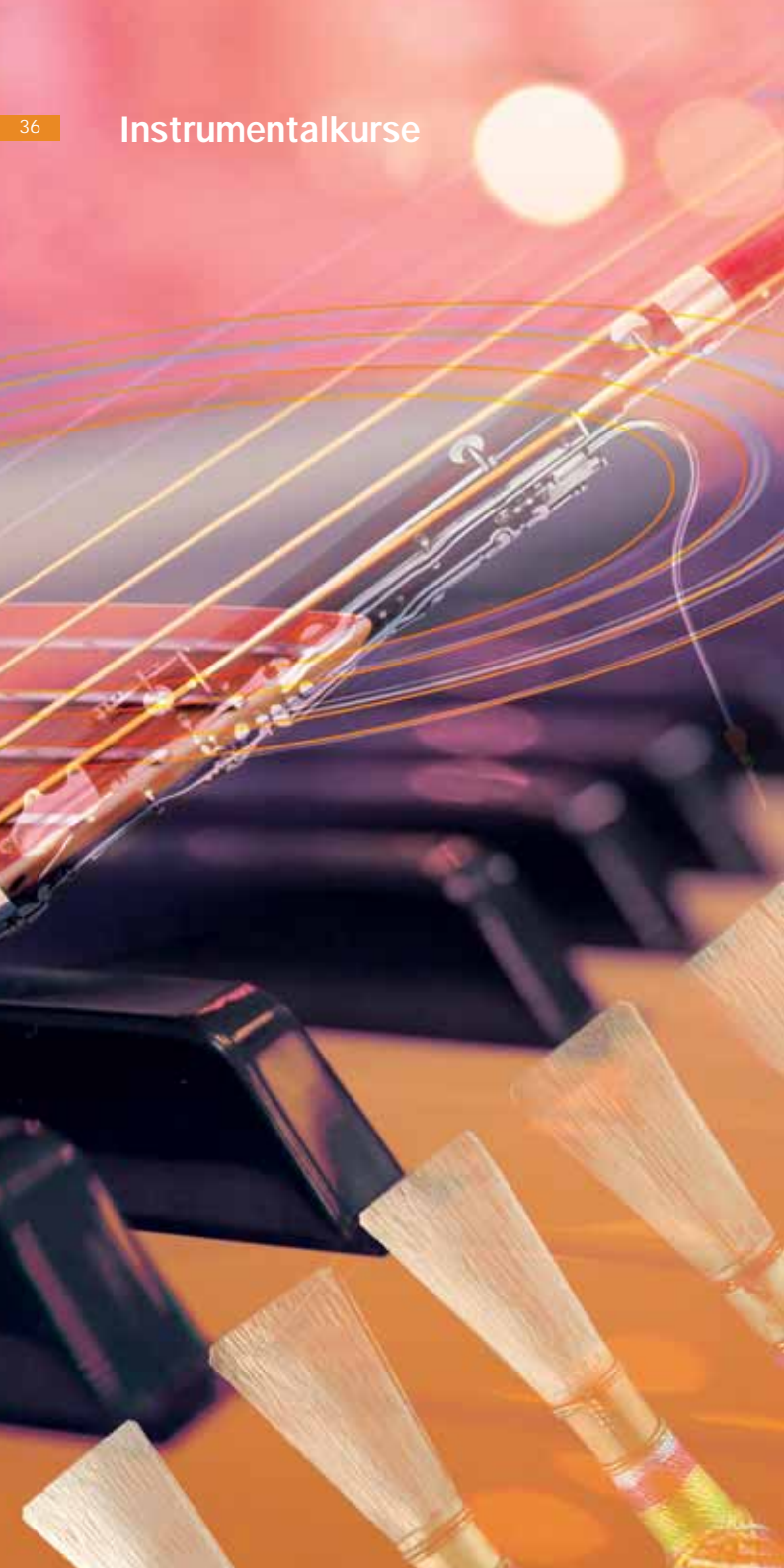
---

Einführung in das Landesprogramm und seine spezifischen Gegebenheiten

## SEMINARE ZUR INDIVIDUELLEN FACHFORTBILDUNG

---

Die Künstler/innen werden nach Aufnahme in das Programm von der Landesmusikakademie NRW über konkrete Termine und Themen informiert.



## KAMMERMUSIK MIT DEM KÖLNER KLAVIERTRIO

Günter Ludwig **1**, Walter Schreiber **2**, Joanna Sachryn **3**

in Kooperation mit den Jeunesses Musicales NRW e.V.

ZIELGRUPPE	Kammermusikensembles, Streicher/innen, Pianist/inn/en
TERMIN	02. – 08.01.2012 (Mo. 18:00 – So. 13:30 Uhr)
ANMELDUNG	bis 08.12.2011 (max. 24 Teilnehmende)
KOSTEN	€ 373,80/erm. € 317,40 (inkl. Übernachtung/ Verpflegung), davon € 150,- bei Anmeldung
	→ Bitte teilen Sie uns Ihre gewünschten Werke bei der Anmeldung mit. Öffentliches Dozentenkonzert: 02.01.2012, 19:30 Uhr, öffentliche Abschlussmatinee der Teilnehmenden: 08.01.2012, 11:00 Uhr

Im Kurs können sich bestehende Ensembles coachen lassen (z.B. als Vorbereitung auf Wettbewerbe oder Vorspiele). Einzelne Streicher/innen und Pianist/inn/en haben die Möglichkeit, die Erlebniswelt Kammermusik kennenzulernen oder ihre Kenntnisse zu vertiefen. Diese Teilnehmenden bilden dabei verschiedene Ensembles mit unterschiedlichen musikalischen und technischen Anforderungen. Alle Ensembles erhalten täglich bis zu drei Unterrichtseinheiten. Hervorragende und ausreichend vorbereitete Einzelteilnehmende haben die besondere Gelegenheit, mit den Dozenten Ensembles zu bilden.

## KONTRABASS INTENSIV

mit Gottfried Engels, Köln **4**

ZIELGRUPPE	Studierende, fortgeschrittene Spieler/innen, Instrumentalpädagog/inn/en
TERMIN	16. – 22.02.2012 (Do. 15:00 – Mi. 13:30 Uhr)
ANMELDUNG	bis 10.01.2012 (max. 12 Teilnehmende)
KOSTEN	€ 446,80/erm. € 389,80 (inkl. Übernachtung/ Verpflegung), davon € 220,- bei Anmeldung

Kontrabass intensiv bedeutet tägliche Technikübungen, Musik für Ensemble sowie Sololiteratur für Kontrabass. Der Kurs wendet sich an Spieler/innen, die an ihrem Repertoire arbeiten und zugleich die Gelegenheit zum gemeinsamen Musizieren nutzen möchten, und ist offen für alle Alters- und Leistungsklassen. Willkommen sind auch diejenigen, die eine Weiterbildung, interessante Anregungen, Vorbereitung zum Probespiel oder eine Woche intensiven Unterricht suchen. Ein Ausgangsniveau ist nicht vorgegeben. Jede/r wird dort abgeholt, wo sie oder er steht, und nach den individuellen Bedürfnissen und Wünschen gefördert.

### IHRE DOZENT/INN/EN

**1****2****3****4**

# Danke



**Sonor  
Orff**

*Wir danken für die rege Teilnahme am internationalen SONOR Orff Wettbewerb „Komponieren & Arrangieren“ und gratulieren den Gewinnern des 1. Preises Louis Persic, Mark Francis, Julio Martínez García, Bernd Lücking, Jesús Martínez Torres und der Studentengruppe der PH Schwäbisch Gmünd.*

*Bilder unserer „Orff-Deutschlandreise“, dem Hauptpreis des Wettbewerbs, finden Sie auf [www.facebook.com/sonor.orff](http://www.facebook.com/sonor.orff).*

*Danke auch dem großartigen Carl Orff Ensemble unter der engagierten Leitung von Ulrich Ristau.*

*Von der durch den Wettbewerb entstandenen kostenlosen Liederdatenbank auf [www.sonor-orff.com](http://www.sonor-orff.com) wurden seit April bereits 15.000 Lieder heruntergeladen!*

***Bestimmt ist auch für Sie etwas Passendes dabei!***

*Übrigens: Unter allen neuen Einsendungen für die Liederdatenbank, die ab Oktober 2011 bei uns eingehen, wird ein Jahr lang alle 3 Monate ein Instrumentenpreis verlost. Details auf unserer Orff Website.*

**SONOR**

PLAY MUSIC! | [WWW.SONOR.COM](http://WWW.SONOR.COM)

## BASSCAMP NRW 2012

### VERANSTALTUNG DER PÄDAGOGISCHEN ARBEITSGEMEINSCHAFT KONTRABASS NRW (PAK NRW) IN KOOPERATION MIT DER LANDESMUSIKAKADEMIE NRW

Mit Cathy Elliott (Kinderkontrabass), Markus Quabeck (Jazz),  
Stefan Bauer (PAK Bayern), Gottfried Engels (Einzelunterricht) **1**,  
Jürgen Michel (Gesamtleitung) **2** und Nele Weißmann (angefragt)

ZIELGRUPPE	alle Bassist/inn/en, Lehrkräfte und Schüler/innen, Einzelteilnehmer/innen
TERMIN	25. – 28.05.2012 (Fr. 16:00 – Mo. 13:30 Uhr)
ANMELDUNG	bis zum 11.04.2012 (max. 70 Teilnehmende)
KOSTEN	Die Kursgebühr stand bei Redaktionsschluss noch nicht fest. Die Kosten für Unterbringung und Verpflegung (€ 111,-/ erm. € 82,50) sind bei der Anmeldung zu entrichten.

Das zweite große Arbeitstreffen der Bassist/inn/en in NRW nach dem großen Erfolg 2011! Wir loten 2012 noch mehr Bereiche aus und laden neue Dozenten ein. Angesprochen sind Basslehrkräfte und deren Schüler/innen, erwachsene Bassist/inn/en, die einen neuen Schub für ihr Instrument brauchen, klassische Bassist/inn/en, die erste Schritte im Jazz versuchen. Themen sind: Große Basswolken (Bassorchester mit mehr als 40! Bässen), Quartette und andere Kammermusik mit Bässen, Jazzworkshops (auch Equipmentfragen).

## INTERNATIONALES JUGENDBASSCAMP

### VERANSTALTUNG DER FREUNDE DER ORCHESTERAKADEMIE E.V. IN KOOPERATION MIT DER LANDESMUSIKAKADEMIE NRW

mit Caroline Emery, Stefan Bauer, Edmond Cheng,  
Thierry Barbé, Gottfried Engels **1**

ZIELGRUPPE	Bassist/inn/en im Alter von 8 bis 18
TERMIN	03. – 12.08.2012 (Fr. 14:00 bis So. 13:30 Uhr)
ANMELDUNG	bis 30.04.2012 (max. 50 Teilnehmende)
KOSTEN	€ 650,- (inkl. Übernachtung/Verpflegung) → Anmeldung über <a href="mailto:info@youthbasscamp.com">info@youthbasscamp.com</a>

Unser 2. Internationales Basscamp richtet sich wieder an alle Kinder und Jugendlichen, die Lust haben, einen Teil ihrer Ferien mit dem Kontrabass zu verbringen. Unter der Anleitung erfahrener Dozent/inn/en gibt es Einzelstunden und Gruppenunterricht sowie Kurse zu Kammermusik und Bassorchester. Freizeitaktivitäten ergänzen das Angebot (die o.g. Gebühr enthält keine eventuell anfallenden Eintrittsgelder).

### IHRE DOZENTEN

Anmeldungen sind auch nach  
Anmeldeschluss möglich.

Ausführliche Ausschreibungen:

[www.landesmusikakademie-nrw.de](http://www.landesmusikakademie-nrw.de)



**1**



**2**

## LATIN PERCUSSION AUFBAUKURS IN VIER ARBEITSPHASEN

mit José J. Cortijo, Mannheim **1**

ZIELGRUPPE	Musikinteressierte mit Percussion-Grundkenntnissen, Absolvent/inn/en der Grundkurse Percussion		
TERMINE	08. – 09.09.2012 I	27. – 28.10.2012 II	
	01. – 02.12.2012 III	19. – 20.01.2013 IV	
	(jeweils Sa. 10:00 – So. 13:30 Uhr)		
ANMELDUNG	bis 22.06.2012 (max. 20 Teilnehmende)		
KOSTEN	€ 441,60/erm. € 396,40 (inkl. Übernachtung/Verpflegung), davon € 260,- bei Anmeldung		
	→ Bitte eigene Congas, Bongos u. Kleinpercussion mitbringen.		

Vorstellung der Hauptinstrumente der „Latin Percussion“ mit ihren typischen Rhythmen, Grooves und Spieltechniken. Im Gruppenunterricht lernen die Teilnehmenden, ihre eigenen Spieltechniken zu vertiefen und zu erweitern. Sie erleben methodische Ansätze der Vermittlung für die Arbeit in Schule, Musikschule oder Musikverein. Rhythmische Patterns, groovige Etüden sowie Spielstücke für Percussion-Ensembles werden vorgestellt, in der Gruppe erarbeitet und durch die eigene Vor- und Nachbereitung der Kursphasen vertieft.

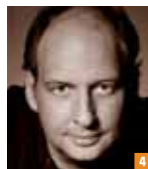
## GITARRE INTENSIV

Veranstalter: Duo Sonare – Thomas Offermann, Berlin **2** und Jens Wagner, Bremen **3** in Kooperation mit der Landesmusikakademie NRW

ZIELGRUPPE	Gitarrenlehrkräfte, Schüler/innen, Studierende, Studienaspirant/inn/en, interessierte Laien		
TERMIN	12. – 16.09.2012 (Mi. 15:00 – So. 13:30 Uhr)		
ANMELDUNG	bis 12.08.2012 (max. 18 Teilnehmende)		
KOSTEN	€ 351,20/erm. € 313,20 (inkl. Übernachtung/Verpflegung), davon € 151,20 (erm. € 113,20) bei Anmeldung		

Vier kreative Tage in entspannter Atmosphäre und professionellem Ambiente mit kollegialem Miteinander von Profis und Laien. Die Dozenten gehen im Einzelunterricht individuell auf die Teilnehmenden ein. Technikseminar, Ensemblespiel und Pädagogik-Workshop bieten eine umfassende Weiterbildung zu aktuellen Themen rund um das Gitarrenspiel und dessen Vermittlung. Ergänzt wird das Angebot mit abendlichen Vorträgen und einem Abschlusskonzert der Teilnehmer/innen. Arbeitsformen sind Einzelunterricht, Kammermusik und Orchesterspiel.

## IHRE DOZENT/INN/EN

**1****2****3****4**

## WORKSHOP JAZZGITARRE

mit Frank Haunschild, Köln **4**

ZIELGRUPPE	Jazzgitarrist/inn/en
TERMIN	21. – 23.09.2012 (Fr. 17:00 – So. 13:30 Uhr)
ANMELDUNG	bis 10.08.2012 (max. 12 Teilnehmende)
KOSTEN	€ 194,-/erm. € 175,- (inkl. Übernachtung/ Verpflegung), davon € 120,- bei Anmeldung → Bitte eigene Verstärker mitbringen.

Dieser Kurs wendet sich an alle, die auf der Suche nach musikalischer Inspiration und einer detaillierten Anleitung zum Üben sind. Alle Teilnehmenden erhalten Einzelunterricht, bei dem die übrigen Gitarrist/inn/en hospitieren und Fragen zum Unterrichtsinhalt stellen dürfen und sollen. In der Gruppe werden zusätzlich spezifische Themen von allgemeinem Interesse behandelt. Die Teilnehmenden können auf Wunsch Gitarrenduos bilden und Stücke erarbeiten, die zum Abschluss vor der Gruppe vorgespielt werden. Es ergeben sich auch Möglichkeiten für Duos mit Teilnehmenden des parallel stattfindenden Workshops Jazzgesang (siehe Seite 45).

## MEISTERKURS DOPPELROHRBLATT

mit Christian Wetzels (Oboe), Köln, Gundel Jannemann-Fischer **5**  
(Englischhorn), Leipzig und Volker Tessmann (Fagott), Hamburg

ZIELGRUPPE	Studierende, Studienanwärter/innen, Musikpädagog/inn/en, fortgeschrittene Laien
TERMIN	26.11. – 01.12.2012 (Mo. 11:00 – Sa. 10:00 Uhr)
ANMELDUNG	bis 12.10.2012 (max. 24 Teilnehmende)
KOSTEN	€ 509,-/erm. € 461,50 (inkl. Übernachtung/ Verpflegung), davon € 320,- bei Anmeldung

Der Kurs bietet die Möglichkeit, mit erfahrenen Künstler/innen und Lehrkräften neben der gängigen Sololiteratur für Oboe, Englischhorn und Fagott sowie Orchesterstellen auch Kammermusik für mehrere Doppelrohrinstrumente zu erarbeiten. Die Möglichkeiten des Englischhorns als Soloinstrument und seine Parallelität zur Oboe sollen besonders aufgezeigt werden. Musikpädagog/inn/en erhalten wichtige Hinweise und Auffrischung für ihre eigene Unterrichtstätigkeit. Eine Klavierbegleitung durch einen mit dem Repertoire vertrauten Pianisten steht den Teilnehmenden sowohl für Proben als auch im Unterricht zur Verfügung. Ein Konzert der Dozent/inn/en und Teilnehmenden rundet das Kursangebot ab.



### Bitte beachten Sie auch folgende Veranstaltungen:

- Workshop Jazzgesang/Duo Jazzgesang-Klavier – s. Seite 44
- Europäische Jazzakademie – s. Seite 54
- Brass Band Summer School – s. Seite 59
- World Percussion Academy – s. Seite 56



## FREUDE AM SINGEN – EIN LEBEN LANG!

mit Elisabeth Bengtson-Opitz, Hamburg **1**

in Kooperation mit dem Chorverband NRW

ZIELGRUPPE	Musik-, Gesangspädagog/inn/en, Chorleiter/innen
TERMIN	02. – 04.03.2012 (Fr. 15:00 – So. 13:30 Uhr)
ANMELDUNG	bis 01.02.2012 (max. 24 Teilnehmende)
KOSTEN	€ 170,-/erm. € 151,- (inkl. Übernachtung/ Verpflegung), davon € 96,- bei Anmeldung
	→ Bitte das Buch von Elisabeth Bengtson-Opitz, „Anti-Aging für die Stimme“, vorbereitend lesen.

Inhalt des Kurses ist ein gesangspädagogisches Konzept, das die Dozentin auf der Basis wissenschaftlicher Erkenntnisse und jahrelanger pädagogischer Arbeit mit dem Ziel entwickelt hat, die Stimme lebenslang leistungsfähig zu halten. Die wichtigsten Bausteine ihrer Methode sind Atmung, Artikulation und Kopfstimmfunktion. Der Umgang mit diesen Bausteinen, der physiologische Hintergrund und praktische Erfahrungen werden vorgestellt und erprobt. Es wird beleuchtet, wie sich Aspekte der Methode in die eigene pädagogische Arbeit in Unterricht und Chor einbauen lassen und wie man altersgerechte Gesangstechnik anhand von Vokalisen und Liedgut trainieren kann.

## NATÜRLICH SINGEN

mit Tjark Baumann, Hamm **2**

ZIELGRUPPE	Musik-, Gesangspädagog/inn/en, Chorleiter/innen
TERMIN	16. – 18.03.2012 (Fr. 15:00 – So. 13:30 Uhr)
ANMELDUNG	bis 08.02.2012 (max. 18 Teilnehmende)
KOSTEN	€ 149,-/erm. € 130,- (inkl. Übernachtung/ Verpflegung), davon € 75,- bei Anmeldung

„Natürlich singen“ ist eine praxisorientierte Singschule von Tjark Baumann. Sie bietet eine Möglichkeit, Stimmen im Chor- bzw. Gruppenunterricht oder in der Einzelstimmgebung systematisch zu formen und zu erziehen. Im Unterricht werden neben den vokalpädagogischen Themenfeldern auch z.B. Intervalllehre und Rhythmik vermittelt und trainiert. Die Praxisbeispiele in gängigen Popmusik-Stilen sind von Anspruch und Sprache her für Kinder, Jugendliche und Erwachsene geeignet und unabhängig vom Leistungsstand einsetzbar. Anhand von einführenden Vorträgen, eigenem Singen und Ausprobieren sowie kollegialem Austausch wird die Methode vorgestellt und beleuchtet.

### IHR/E DOZENT/IN

Anmeldungen sind auch  
nach Anmeldeschluss möglich.  
Ausführliche Ausschreibungen:  
[www.landesmusikakademie-nrw.de](http://www.landesmusikakademie-nrw.de)

**1****2**

## IHR AUFTRITT! SINGEN UND SPIELEN

mit Michael Hoffmann, Berlin **1** und Sabine Stolpe-Bonk, Wetzringen **2**

ZIELGRUPPE	Sänger/innen mit Konzert- oder Bühnenerfahrung
TERMIN	30.08. – 02.09.2012 (Do. 15:00 – So. 13:30 Uhr)
ANMELDUNG	bis 15.07.2012 (max. 16 Teilnehmende)
KOSTEN	€ 311,-/erm. € 282, 50 (inkl. Übernachtung/ Verpflegung), davon € 200,- bei Anmeldung

Singen und Spielen auf der Bühne ergänzen sich – wer gerne Ausschnitte aus Oper, Operette oder Musical singt, kann durch die Verbindung beider Seiten zu seiner besonderen Note finden: Stimme und Auftreten gewinnen gleichermaßen an Präsenz und Ausstrahlung. Neben der musikalisch-sängerischen und darstellerischen Erarbeitung von Solostücken behandelt der Kurs das bühngemäße Partnerspiel und Singen im Ensemble. Den Teilnehmenden stehen zwei Pianistinnen als Korrepetitoren und Begleiter für die szenische Arbeit zur Verfügung.

### IHRE DOZENT/INN/EN

**1****2****3****4**

**Nur einen Halbtton # von Heek entfernt!**

**rock<sup>n</sup>popmuseum** Gronau  
sound, vision and exhibitions

Udo-Lindenberg-Platz 1 • 48599 Gronau • [www.rock-popmuseum.de](http://www.rock-popmuseum.de)

## WORKSHOP JAZZGESANG/ DUO JAZZGESANG-KLAVIER

mit Silvia Droste, Herne **3** und Martin Sasse, Köln **4**

ZIELGRUPPE	Teilnehmer/innen mit musiktheoretischen und -praktischen Vorkenntnissen und Interesse an vokaler Improvisation sowie deren Klavier-Duopartner/innen
TERMIN	21. – 23.09.2012 (Fr. 15:00 – So. 13:30 Uhr)
ANMELDUNG	bis 10.08.2012 (max. 10 Sänger/innen u. 5 Pianist/inn/en)
KOSTEN	Sänger/innen: € 204,-/erm. € 185,- (inkl. Übernachtung/Verpflegung), davon € 130,- bei Anmeldung Duo-Partner/innen: € 184,-/erm. € 165,-, davon € 110,- bei Anmeldung.
	→ Vorzubereiten sind drei stilistisch möglichst unterschiedliche Songs. Bitte dafür Notenmaterial bzw. Leadsheets mitbringen.

„Mensch – hat die Swing in der Stimme!“ sagte Albert Mangelsdorff über die bekannte Jazzsängerin Silvia Droste ([www.silviadroste.de](http://www.silviadroste.de)), die auch als Pädagogin viel Erfahrung und Einfühlungsvermögen mitbringt. Jede/r Teilnehmer/in kann anhand der vorbereiteten Stücke mit den Dozenten arbeiten. Gemeinsame stilorientierte Warm-Ups, Gruppenstunden, die das Agieren und Reagieren fördern, und theoretische Einheiten mit Einführung in diverse Improvisationsmethoden ergänzen das Kursangebot. Darüber hinaus werden bis zu fünf Klavier-Duopartner/innen angenommen, die einzeln von Martin Sasse und mit Gesangspartner/in gecoacht werden. Weitere Möglichkeiten zum Musizieren gibt es mit Teilnehmenden des parallel stattfindenden Workshops Jazzgitarre (siehe Seite 41).

### Bitte beachten Sie auch folgende Veranstaltungen:

- Leitung von Jugendchören – s. Seite 48
- Teenies im Kinderchor – s. Seite 48
- Improvisation mit der Stimme – s. Seite 32
- Ganzheitlich Musik lehren – Grundkurs Ward-Methode - s. Seite 25
- Ganzheitlich Musik lehren – Aufbaukurs Ward-Methode - s. Seite 25

Anmeldungen sind auch nach Anmeldeschluss möglich.

Ausführliche Ausschreibungen: [www.landesmusikakademie-nrw.de](http://www.landesmusikakademie-nrw.de)

Sämtliche Preise beziehen sich auf die Unterbringung in

Doppelzimmern | Einzelzimmerzuschlag 10,- €/Nacht

## Chor- und Ensembleleitung



**DIRIGENTENWERKSTATT 2012****IN KOOPERATION MIT DER PHILHARMONIE SÜDWESTFALEN**mit Tilo Lehmann, Lübeck **I** (siehe S. 48)

<b>ZIELGRUPPE</b>	Studierende, angehende Dirigent/inn/en und Kapellmeister/innen, Dirigent/inn/en aus dem Bereich der Kirche und Liebhaberorchester mit entsprechender Qualifikation
<b>TERMIN</b>	08. – 12.06.2012 (Fr. 15:00 – Di. 18:00 Uhr)
<b>ANMELDUNG</b>	bis 28.04.2012 (max. 6 aktive und 6 passive Teilnehmende)
<b>KOSTEN</b>	aktive Teilnahme € 569,80/erm. € 550,20 (inkl. Übernachtung/Verpflegung), davon € 400,- bei Anmeldung passive Teilnahme € 469,80/erm. 450,20 (inkl. Übernachtung/Verpflegung), davon € 300,- bei Anmeldung

Im Mittelpunkt stehen das dirigentische Handwerk und die Umsetzung eigener künstlerischer Ideen. Zunächst werden die vorbereiteten Kurswerke mit Klavierkorrepetition vertieft. Es geht darum, die eigene musikalische Vorstellung dirigentisch deutlich zu machen und die Proben- und Arbeitssituation mit einem Orchester unter methodischen und musikalischen Aspekten vorzubereiten. Am Sonntagabend reist der Kurs nach Hilchenbach, wo ab Montag die Philharmonie Südwestfalen für zwei Tage (vier Orchesterdienste) als Studioorchester zur Verfügung steht. Kurswerke siehe ausführliche Ausschreibung online.

**ZWEIPHASIGE FORTBILDUNG  
ORCHESTERLEITUNG**mit Tilo Lehmann, Lübeck **I** (siehe S. 48)

<b>ZIELGRUPPE</b>	Orchester- und Chorleiter/innen aus Schule, Kirche, Musikschule, Musikverein, die Grundlagen der Orchesterleitung erlernen oder vertiefen wollen
<b>TERMIN</b>	31.08. – 02.09. 2012 I    09. – 11.11.2012 II (jeweils Fr: 15:00 – So: 13:30 Uhr)
<b>ANMELDUNG</b>	bis 15.07.2012 (max. 12 Teilnehmende)
<b>KOSTEN</b>	€ 389,60/erm. € 351,60 (inkl. Übernachtung/Verpflegung), davon € 240,- bei Anmeldung

Welche Hilfestellung braucht mein Orchester, um gut und sicher spielen zu können? Wie kann ich meine eigene Dirigiertechnik verbessern, was ist hilfreich, was hinderlich an meiner Leitung? Wie strukturiere ich die Partitur für meine Arbeit? Wie probe ich effizienter? Wie gestalte ich diese oder jene Stelle, wie meistere ich einen kniffligen Übergang? Geübt wird an Werken, die in der Praxis von Schule und Musikschule, des Laienorchesters oder in der Kirchenmusik vorkommen. Dabei stehen ein Pianist und zeitweise auch eine kleine Streichergruppe zur Verfügung. Kurswerke siehe ausführliche Ausschreibung online.

## LEITUNG VON JUGENDCHÖREN

mit Peter Kräubig <sup>2</sup> und Nikola Materne, Münster <sup>3</sup>

ZIELGRUPPE	Lehrkräfte, Kirchmusiker/innen und Stimmbildner/innen; alle, die mit Jugendlichen musikalisch arbeiten
TERMIN	28. – 30.09.2012 (Fr. 15:00 – So. 13:30 Uhr)
ANMELDUNG	bis 14.08.2012 (max. 24 Teilnehmende)
KOSTEN	€ 174,-/erm. € 155,- (inkl. Übernachtung/Verpflegung), davon € 100,- bei Anmeldung

In diesem Seminar geht es einerseits um grundsätzliche Fragestellungen für die Arbeit mit Jugendlichen: Was motiviert und begeistert, wie halte ich die Jugendlichen in meinem Chor? Andererseits geht es aber auch um die Weiterentwicklung eigener Kompetenzen u.a. in den Bereichen Stilistik, Soundentwicklung sowie Popgesang, Belting, Singen mit Mikrofon ... Moderne, motivierende Modelle erfolgreicher Jugendchorarbeit mit Elementen von Choreografie, Bodypercussion, Tanz und Moderation werden vorgestellt, vieles wird aber auch einfach ausprobiert und im Kreis der Teilnehmenden diskutiert. Ein Seminar aus der Praxis für die Praxis.

## TEENIES IM KINDERCHOR

mit Yoshihisa Matthias Kinoshita <sup>4</sup>

ZIELGRUPPE	Lehrkräfte, Kirchmusiker/innen und Stimmbildner/innen; alle, die mit gleichstimmigen Kinder- und Jugendchören arbeiten
TERMIN	09. – 11.11.2012 (Fr. 15:00 – So. 13:30 Uhr)
ANMELDUNG	bis 01.10.2012 (max. 24 Teilnehmende)
KOSTEN	€ 159,-/erm. € 140,- (inkl. Übernachtung/Verpflegung), davon € 85,- bei Anmeldung

Die Übergangsphase zwischen Kinder- und Jugendchor ist für Chormitglieder wie Chorleitung spannend und herausfordernd. Es stellen sich Fragen: Wie motiviere ich Kinder, wenn sie in die Pubertät kommen, was kann ich ihnen bieten und was kann das Singen gerade in diesem Alter zur Entwicklung der Kinder beitragen? Diese Fragen werden behandelt, und geeignete Literatur für diese Altersgruppe wird vorgestellt, erprobt und reflektiert. Interessante, bewährte Konzepte der Stimmbildung und Klangentwicklung im Kinderchor werden präsentiert und mit den Teilnehmenden aktiv ausprobiert. Auch spezielle Themen wie z.B. der Umgang mit der Mutantenstimme werden behandelt.

## IHRE DOZENT/INN/EN



1



2



3



4

# Musiktheorie und Musikpraxis



## MIDI-EQUIPMENT UND MODERNE MEDIEN GRUNDLAGENSEMINAR ZUM THEMA MUSIK UND COMPUTER

mit Tobias Rotsch, Duisburg **1**

ZIELGRUPPE	alle Interessent/inn/en (auch ohne Vorkenntnisse)
TERMIN	23. – 25.03.2012 (Fr. 15:00 – So. 13:30 Uhr)
ANMELDUNG	bis 10.02.2012 (max. 20 Teilnehmende)
KOSTEN	€ 159,-/erm. € 140,- (inkl. Übernachtung/ Verpflegung), davon € 85,- bei Anmeldung

MIDI fähige Keyboards haben sich in den letzten Jahren einen Platz in den meisten musikalischen Haushalten erobert. Das Seminar bietet einen Überblick über technische Funktionen und praktische Arbeitsweise von MIDI-Equipment, Peripheriegeräten (Interfaces, Studiomonitore, Mischpult) und dazugehöriger Musikprogramme wie Notationssoftware, Sequenzer oder Digitaler Audio-Workstation. Verschiedene Programme wie Sibelius, Cubase, Ableton Live u.a. werden vorgestellt. Arrangieren, Mixing, das Spielen virtueller Instrumente und das Erstellen von Medien wie CD oder MP3 sind weitere Inhalte. Dazu gibt es zahlreiche Tipps & Tricks und Beratung aus erster Hand.

## FINALE INTENSIV

mit Markus Hartmann, Köln **2**

ZIELGRUPPE	Ein- oder Umsteiger/innen sowie erfahrene Anwender/innen
TERMIN	25. – 26.04.2012 (Mi. 15:30 – Do. 17:30 Uhr)
ANMELDUNG	bis 15.03.2012 (max. 15 Teilnehmende)
KOSTEN	€ 105,-/erm. € 95,- (inkl. Übernachtung/Verpflegung), davon € 65,- bei Anmeldung
	→ Bitte bringen Sie einen Laptop mit installierter Software (Windows/Mac) mit.

Ziel des Workshops ist es, Finale besser kennenzulernen, die Funktionen des Programms optimal einzusetzen und zu nutzen. Tipps, Tricks und Erfahrungen von Profis ersparen viel Zeit bei der Anwendung. Dieser Workshop soll Wege aufzeigen, wie Sie Ihre Musik bestens im Griff haben können und perfekte Notendarstellungen erhalten. Es gibt ausreichend Zeit für Fragen und kompetente Lösungen und Antworten, die Sie bei Ihrer musikalischen Arbeit unterstützen.

Anmeldungen sind auch nach Anmeldeschluss möglich.  
Ausführliche Ausschreibungen: [www.landesmusikakademie-nrw.de](http://www.landesmusikakademie-nrw.de)  
Sämtliche Preise beziehen sich auf die Unterbringung in  
Doppelzimmern | Einzelzimmerzuschlag 10,- €/Nacht



## DOZENTENTAG

mit Ulrich Baer **3**, Bernhard van Almsick **4**, Antje Valentin

ZIELGRUPPE	Dozent/inn/en der Landesmusikakademie NRW
TERMIN	07.06.2012 (Do. 09:30 – ?? Uhr)
ANMELDUNG	bis 07.05.2012

Das Team der Dozent/inn/en der Landesmusikakademie ist fachlich exquisit, vielfältig, kreativ, spontan, begeisternd – kurz: einfach toll! Obwohl alle an derselben Einrichtung und mitunter sogar zur gleichen Zeit arbeiten, kennt man sich untereinander kaum. Wir möchten Sie herzlich einladen, diesen Tag gemeinsam an der Landesmusikakademie zu verbringen, sich kennen zu lernen, gemeinsam zu reflektieren und sich im Austausch zu vernetzen. Eine Präsentation über kursdidaktische Ideen von Ulrich Baer ergänzt das Angebot. Der abendliche Abschluss soll ein offener Ausklang in geselliger Runde sein.

## MENTAL- UND AUFTRITTSTRAINING

mit Kristin Guttenberg, Berlin **5**

ZIELGRUPPE	Instrumentalist/inn/en und Sänger/innen
TERMIN	22. – 24.06.2012 (Fr. 16:00 – So. 13:30 Uhr)
ANMELDUNG	bis 11.05.2012 (max. 14 Teilnehmende)
KOSTEN	€ 174,-/erm. € 155,- (inkl. Übernachtung/ Verpflegung), davon € 100,- bei Anmeldung
	→ Bitte Bewegungskleidung und eine Decke mitbringen!

Ziel des Seminars ist es, langfristig bewusster mit den eigenen Ressourcen umzugehen, um das persönliche Leistungs-Potenzial zu mobilisieren und die Herausforderung Bühne professionell, aktiv und mit Lust anzunehmen. Im Kurs beschäftigen wir uns u.a. mit körperlichen und mentalen Techniken, Entspannungs- und Regenerations-Training, Übungen zum Warm-up & Cool-down, Auftritt und Bühnenpräsenz mit Videofeedback.

### IHRE DOZENT/INN/EN

**2****3****4****5**

## WAS FREIE MUSIKPÄDAGOGEN WISSEN WOLLEN ANTWORTEN AUF STEUER-, RECHTS- UND MARKETINGFRAGEN

veranstaltet vom DTKV NRW in

Kooperation mit der Landesmusikakademie NRW

mit RA Dr. Ute Freudenberg **1**, Klaus-Peter Schattauer **2**, Antje Valentin **3**

ZIELGRUPPE	Musikpädagog/inn/en
TERMIN	29. – 30.09.2012 (Sa. 09:30 – So. 13:30 Uhr)
ANMELDUNG	bis 31.08.2012 (max. 20 Teilnehmende)
KOSTEN	€ 74,- / erm. € 55,- (inkl. Übernachtung/Verpflegung)
	→ ANMELDUNG NUR AN DTKV NRW – Landesgeschäftsstelle, c/o Angelika Ruckdeschel, Pappenstraße 21, 47057 Duisburg, Fon & Fax: 0203 359255, dtkv-nrw@onlinehome.de

Freiberufler haben in ihrem Alltag Fragen zu klären, die angestellte Musiklehrer nicht im gleichen Maße betreffen, wie Eigenmanagement, z.B. das Finden eines geeigneten Unterrichtsraumes; die Schülerwerbung; das Abschließen von Unterrichtsverträgen; die Klärung von Steuerfragen (Umsatzsteuer!) u.v.m. Auch sind häufig Wege und Hilfen zur Existenzgründung zu finden. Zu den Themen Rechtsfragen, Steuerfragen, Marketing und Selbstmanagement werden Fachleute referieren, aber auch für die Fragen der Teilnehmenden zur Verfügung stehen.

### Bitte beachten Sie auch folgende Veranstaltungen:

- JeKi in concert – Hilfestellung für die Beschallung, audiatechnische Unterstützung von Auftritten und Mitschnitt von Konzerten – s. Seite 30
- JeKi-Computeraufbaukurs – s. Seite 31

### IHRE DOZENT/INN/EN

**1****2****3**



## EUROPÄISCHE JAZZAKADEMIE – DIE FÜNFTE!

Künstlerische Leitung: Jiggs Whigham, Bonn

Artist in Residence: Ack van Rooyen, Den Haag

ZIELGRUPPE	Jazzmusiker/innen, Jazzchorsänger/innen aller Altersgruppen von Amateur bis Profi, Musikpädagog/inn/en
TERMIN	13. – 20.05.2012 (So. 14:00 – So. 13:30 Uhr)
ANMELDUNG	bis 01.04.2012 (max. 100 Teilnehmende)
KOSTEN	bei Anmeldung als Instrumentalist/in bzw. für Gesang solo: € 520,60/erm. € 452,30 (inkl. Übernachtung/Verpflegung), davon € 250,- bei Anmeldung bei Anmeldung für den Jazzchor € 490,60/erm. € 422,30 (inkl. Übernachtung/Verpflegung), davon € 220,- bei Anmeldung

Bereits zum fünften Mal lädt die Landesmusikakademie NRW zu diesem besonderen internationalen Workshop für Jazzmusiker/innen ein. Ein hoch motiviertes und engagiertes Team von Dozenten und Dozentinnen verspricht spannenden Unterricht, abwechslungsreiche Workshops, intensive Arbeit in Ensembles (zusammengestellt nach Erfahrung und Spielmöglichkeit) sowie faszinierende Band-Formationen. Erstmals gibt es neben der Einschreibemöglichkeit als Gesangssolist/in auch ein Angebot für Sängerinnen und Sänger aus dem Jazzchorbereich.

Die Dozent/inn/enliste liest sich wieder wie das „Who Is Who“ des europäischen Jazz. Neben der Zusammenarbeit mit den Hochschulen der Region Enschede und Osnabrück liegt der Fokus 2012 auf der englischen Jazzszene. Dozenten der BBC ergänzen das diesjährige Dozent/inn/enteam, eine Jazzcombo aus Manchester steht als Begleitband für Sängerinnen und Sänger zur Verfügung und stellt ihre faszinierende Art des Musizierens in „Creative Composing“-Workshops vor. Eingeladen sind erstmals auch Komponisten und Arrangeure, die ihre Arbeiten vor Ort ausprobieren und weiter bearbeiten möchten. Tägliche Dozent/inn/enkonzerte und Konzerte der Teilnehmenden am Freitag, Samstag und Sonntag präsentieren die Ergebnisse der Workshopwoche.





## UNSER TEAM 2012

Matthias Anton, Saxofon **1**

n.n. Trompete

José J. Cortijo, Percussion · Salsa-Band **2**

Tom Gordon, Drums

Hans-Günther Kölz, Akkordeon **3**

Erik van Lier, Posaune **4**

Judy Niemack, Sologesang **5**

Ruud Ouwehand, Kontrabass

Jeanfrançois Prins, Gitarre · Korrepetition Sologesang **6**

Joan Reinders, Arrangement · Big Band

Phil Robson, Gitarre **7**

Ack van Rooyen, Flügelhorn **8**

Marc Secara, Jazzchor **9**

Niki Thärichen, Korrepetition Jazzchor **10**

Florian Weber, Klavier **11**

Jiggs Whigham, Posaune · Big Band **12**

## WORLD PERCUSSION ACADEMY

### PERCUSSION FIRST!

#### EINE WOCHEN, VIER KONTINENTE, SIEBEN DOZENTEN

ZIELGRUPPE	Interessierte von Anfänger/in bis Könnler/in
TERMIN	01. – 06.07.2012 (So. 14:00 – Fr. 13:30 Uhr)
ANMELDUNG	bis 25.06.2012 (max. 126 Teilnehmende)
KOSTEN	€ 400,-/erm. € 350,- (inkl. Übernachtung/ Verpflegung), davon € 210,- bei Anmeldung

Bei Bands und anderen Ensembles stehen sie oft im Hintergrund, wir rücken sie ganz nach vorn: Die Perkussionist/inn/en! Oft werden sie nicht richtig wahrgenommen, aber wehe, wenn sie fehlen. Ihr Sound und ihre rhythmische Raffinesse machen die Musik erst richtig rund, setzen die klanglichen Akzente und bringen Zuhörer zum Grooven.

Meister ihres Fachs weihen in die Geheimnisse ihrer Rhythmuskulturen ein. Unter der künstlerischen Leitung von José J. Cortijo dreht sich die Woche um indische, brasilianische, afro-kubanische, spanische oder türkisch-arabische Percussion, eingesetzt werden alle Arten von Trommeln und Rhythmusinstrumenten bis hin zur Cajón. Jede/r Teilnehmende kann einen Haupt- und einen Nebenworkshop buchen, außerdem gehören Ensemblearbeit, Konzerte und Jam Sessions zum Angebot. Die Konzerte und die morgendlichen Plenen, die sich täglich unter der Leitung eines anderen Dozenten um eine Rhythmuskultur drehen, stehen (nach Anmeldung) auch für Gäste offen!

#### DOZENTEN

Künstlerische Leitung/Small Percussion: José J. Cortijo, Spanien/D **1**

Indische Percussion: Ramesh Shotam, Indien/D **2**

Afro-Kubanische Percussion: Martin Verdonk, Niederlande/D **3**

Cajón/Flamenco: Juan Carlos Melian, Spanien/D **4**

Brasilianische Percussion: Dudu Tucci, Brasilien/D **5**

Türkisch-Arabische Percussion: Murat Coşkun, Türkei/D **6**

Afrikanische Percussion: Billy Nankouma Konate, Guinea/D **7**

Mit freundlicher Unterstützung von



#### IHRE DOZENTEN



## NORMAL NULL ... ???

### INTERKULTURELLES JUGENDCAMP

In Kooperation mit der Hochschule für Musik und Tanz, Köln, dem Landesverband der Musikschulen NRW, der AG Laienmusik des LMR NRW  
Gefördert durch die Stiftung Kunst, Kultur und Soziales der Sparda-Bank West

**ZIELGRUPPE** Jugendliche von 15 bis 19 Jahren, die Interesse an Musik, Tanz, Medien und gemeinsamer kreativer Arbeit haben – instrumentale oder tänzerische Vorbildung ist nützlich, wird aber nicht vorausgesetzt

**TERMIN** 09. – 21.07.2012

**ANMELDUNG** bis 01.06.2012 (max. 100 Teilnehmende)

**KOSTEN** € 300,- (Sozialermäßigung auf Anfrage)

Eigentlich ist Normalnull eine umgangssprachliche Bezeichnung für den mittleren Meeresspiegel, wird aber unter Jugendlichen oft als Bezugspunkt für die eigene Person verwendet: Jemand ist auf Normalnull und versteht somit sich selbst als „normal“. Dies stellt die Frage, wer sich auf wen zubewegen muss, wenn jede/r sich als „normal“ versteht – hier ist ein hohes Potenzial für Auseinandersetzungen gegeben. Ausgehend von diesem Thema und Fragestellungen wie „meine Kultur – deine Kultur“, „Eingrenzung – Ausgrenzung“, „Alleinsein – Begegnung“ soll innerhalb des Sommercamps eine intensive künstlerische Auseinandersetzung zwischen Jugendlichen unterschiedlichster Herkunft, Pädagog/inn/en und Künstler/inne/n stattfinden. Mit improvisatorischem und experimentellem Einsatz von Tanz, Musik und Medien (insbesondere Film) wird gemeinsam eine Produktion entwickelt, die als Abschluss des Projekts aufgeführt werden soll. Ziel ist es, jedem/jeder Teilnehmenden Raum für die eigene künstlerische Entfaltung im Rahmen einer partizipativ arbeitenden Gruppe zu geben, Begegnung von Jugendlichen aus sehr unterschiedlichen Milieus zu ermöglichen und durch die Aufführungen auch andere Jugendliche für neue künstlerische Ausdrucksformen zu begeistern. Weitere Informationen ab Anfang 2012 unter [www.landemusikakademie-nrw.de](http://www.landemusikakademie-nrw.de)

### TEAM

Ruddi Sodemann, Hürth (künstlerische Leitung, Streichinstrumente, Arrangement) 

Judith Stalp (Tanz)

Barbara Luxem (Holzblasinstrumente/Bewegung)

Koray Berat Sari (Nay/Baglama)

Martin Schorn (Film) u.a.



8



6



7



8

 **YAMAHA**

Yamaha is  
**Brass  
Band**



*Neo*



## BRASS BAND SUMMER SCHOOL

Künstlerische Leitung: Richard Evans <sup>1</sup> und Martin Schädlich <sup>2</sup>  
 in Verbindung mit dem Landesverband der Musikschulen in NRW  
 und dem Volksmusikerverband NRW  
 gefördert von YAMAHA

ZIELGRUPPE	Blechbläser/innen und Perkussionist/inn/en (Kinder, Jugendliche, Erwachsene)
TERMIN	13. – 19.08.2012 (Mo. 11:00 – So. 10:30 Uhr)
ANMELDUNG	bis 01.07.2012 (max. 100 Teilnehmende)
KOSTEN	Academic Brass (für Erwachsene und Jugendliche): Erwachsene € 357,-/Jugendliche € 300,- Schnupper Brass Band (nur Kinder und Jugendliche): € 220,- Youth Brass Band (Aufnahme nur nach Vorspiel mög- lich): € 170,- (inkl. Übernachtung/Verpflegung)
	→ Bitte geben Sie bei der Anmeldung an, ob Sie ein Leihinstrument benötigen.

Was macht eigentlich den Reiz von Brass-Band-Musik aus? Das haben sich sicher schon viele Musiker gefragt, deren Blechbläserkollegen begeistert von einem Brass-Band-Konzert oder dem Film „Brassed Off“ mit der Grimethorpe Colliery Band schwärmen – oder an der ersten „Brass Band Summer School“ 2011 teilgenommen haben. Im Sommer 2012 gibt es nun zum zweiten Mal für Blechbläser/innen und Schlagzeuger/innen die Gelegenheit, Brass-Band-Musik kennenzulernen und die Faszination hautnah mitzuerleben. Die Teilnehmenden werden drei Brass-Bands mit unterschiedlichen Spiel- und Erfahrungsniveaus bilden, die am Freitag und Samstag in öffentlichen Konzerten auftreten. Die Kurssprachen sind Englisch und Deutsch.

Zusätzlich zu den Hauptdozenten wird es ein sechsköpfiges Dozententeam geben, das für Satzproben und Workshops zur Verfügung steht. Um dem Brass-Band-Sound möglichst nahe zu kommen, werden die Teilnehmenden auf Originalinstrumenten spielen. Wer kein Kornett, Althorn oder Euphonium besitzt, kann dieses auch ausleihen. Die Noten sind in der Brass-Band-Transposition notiert (überwiegend Violinschlüssel in Bb bzw. Eb), werden aber so frühzeitig verschickt, dass ein eigenes Umschreiben möglich ist.

### Hinweis:

Am 30.06./01.07.2012 findet die 4. Deutsche Brass Band Meisterschaft im konzert theater coesfeld statt! [www.brassbandwettbewerb.de](http://www.brassbandwettbewerb.de)

### IHRE DOZENTEN

Anmeldungen sind auch nach  
 Anmeldeschluss möglich.  
 Ausführliche Ausschreibungen:  
[www.landesmusikakademie-nrw.de](http://www.landesmusikakademie-nrw.de)  
 Einzelzimmerzuschlag 10,- €/Nacht



1



2

## EUREGIO VOKALWETTBEWERB 2012

TERMIN Freitag, 09.11. und Samstag, 10.11.2012  
in der Landesmusikakademie NRW

ANMELDESCHLUSS 01.10.2012

→ PREISTRÄGERKONZERT am Sonntag, 18.11.2012  
um 15:30 Uhr in der N.H. Kerk in Terborg (NL)

Der Wettbewerb richtet sich an Amateursängerinnen und -sänger sowie an Sänger/innen in der Berufsausbildung bis zum Alter von 45 Jahren aus den Niederlanden und dem deutschen Gebiet der Euregio Gronau. Eine untere Altersgrenze besteht nicht, so dass auch junge Nachwuchstalente eingeladen sind, sich zu beteiligen. Er wird in drei Leistungskategorien ausgeschrieben, für die eine Fachjury jeweils drei Preise vergeben kann. Darüber hinaus wird ein Sonderpreis für ein junges Talent für Teilnehmerinnen unter 16 Jahren oder Teilnehmer unter 18 Jahren vergeben.

Anmelde- und Wettbewerbsunterlagen auch in niederländischer Sprache finden Sie auf unserer Website.

Der „Euregio Vokalwettbewerb“ besteht seit 1992 und fand bis 2010 in Terborg (NL) statt. Seit 1995 wird er in Kooperation mit der Landesmusikakademie NRW durchgeführt. Die Ausschreibung und Durchführung des Wettbewerbs erfolgt seit 2011 durch die Landesmusikakademie NRW. Ein Preisträgerkonzert wird durch die Stiftung der Freunde und Förderer des Wettbewerbs in der N.H. Kerk in Terborg veranstaltet.

Der „Euregio Vokalwettbewerb“ wird im Rahmen des INTERREG IV A-Programms Deutschland-Niederland mit Mitteln des Europäischen Fonds für Regionale Entwicklung (EFRE) und der LWL-Kulturstiftung kofinanziert. Es wird begleitet durch das Programmmanagement bei der Euregio. Kooperationspartner sind die „Stichting Vrienden van het Euregio Vocalistenconcours“, das niederländische ArtEZ Conservatorium und die Musikhochschule Münster.

Unterstützt durch/Mede mogelijk gemaakt door:



## FACHTAGUNG MUSIKALISCHE BILDUNG IM KITA-ALLTAG

in Kooperation mit der Bertelsmann-Stiftung und der Peter-Gläsel-Stiftung

ZIELGRUPPE	Kitaträger und -leitungen, Verantwortliche aus der Erzieherausbildung, Erzieher/innen, Musikschullehrkräfte und -leitungen, Interessierte
TERMIN	19. – 20.04.2012 (Do. 18:00 – Fr. 16:30 Uhr)
ANMELDUNG	bis 19.03.2012 (max 150 Teilnehmende)
KOSTEN	€ 30,- bei Anreise am 19.04., (inkl. Übernachtung/Verpflegung) € 15,- bei Anreise am 20.04. (inkl. Verpflegung)

Entwicklungspsychologisch und bildungspolitisch ist es unbestritten, dass die frühe Begegnung mit Musik für viele Dimensionen der kindlichen Entwicklung höchst förderlich ist. In NRW und darüber hinaus gibt es zahlreiche Konzepte und Modelle, Kinder schon in frühem Alter auf unterschiedlichste Weise mit Musik in Kontakt zu bringen und Erzieher/inne/n hierfür Rüstzeug an die Hand zu geben. Ziel der Fachtagung ist es, vorhandene Ansätze in diesem Bereich vorzustellen und die Vernetzung der Akteure voranzutreiben. Bei der geplanten darauf aufbauenden Fachtagung am 16.11.2012 sollen konkrete Handlungsschritte erarbeitet werden. Weitere Informationen zu Referent/inn/en und Ablauf finden Sie ab Januar 2012 online.

## FACHTAGUNG ZU MUSIK UND ALTER

eine Veranstaltung des Landesmusikrats NRW  
in Kooperation mit der Landesmusikakademie NRW

TERMIN	30.11.2012 (Fr. 09:30 – 16:30 Uhr)
--------	------------------------------------

Mehr denn je haben alle, die heute aus dem Berufsleben ausscheiden, die Möglichkeit, Neues zu lernen, alte Kenntnisse aufzufrischen und Vorlieben wiederzubeleben. Angesichts des demografischen Wandels gilt es, Risiken und Chancen nach Überschreiten der Lebensmitte neu zu bestimmen. Welche Modelle und Initiativen gibt es im Musikbereich, sei es in der Laienmusik, in der Orchesterarbeit oder im Alltag von Musikpädagoginnen und -pädagogen? Welche Forschungsvorhaben wurden angeregt oder sollten auf den Weg gebracht werden? Gibt es Fortbildungsmöglichkeiten? Eine Zusammenführung wissenschaftlicher und kulturpraktischer Ansätze tut not. Das Themenfeld erstreckt sich von musikdidaktischen Überlegungen über medizinische und therapeutische Fragestellungen bis hin zu sozialen Aspekten. Genauere Angaben über den Tagungsablauf folgen im Frühsommer 2012.

Anmeldungen sind auch nach Anmeldeschluss möglich.

Ausführliche Ausschreibungen: [www.landesmusikakademie-nrw.de](http://www.landesmusikakademie-nrw.de)

Sämtliche Preise beziehen sich auf die Unterbringung in

Doppelzimmern | Einzelzimmerzuschlag 10,- €/Nacht

## SCHNUPPER-AKADEMIE

ZIELGRUPPE Kinder und Jugendliche aus der Region

TERMINE nach Vereinbarung

Wenn Meister ihres Fachs an der Landesmusikakademie unterrichten oder ungewöhnliche Instrumente im Vordergrund stehen, bieten wir Erkundungen, Instrumentenvorstellungen und pädagogische Aktionen für Kitakinder und Schulklassen an. Außerdem können die Musikbibliothek und das Tonstudio entdeckt werden. Kinder und Jugendliche aus unserem Umfeld sind eingeladen, hinter die Kulissen der Landesmusikakademie zu schauen und viele musikalische Facetten kennen zu lernen. Inhalt und Dauer der Angebote richten sich nach dem Alter der Kinder bzw. Jugendlichen und dem Zeitbudget unserer Dozent/inn/en. Ein Kostenbeitrag kann nach Absprache erhoben werden.

2012 sind Veranstaltungen u.a. zu folgenden Themen möglich:

- Wie funktioniert ein Tonstudio?
- Jazzyge Einblicke (im Rahmen der „Europäischen Jazzakademie“, 13. – 20.05.2012)
- Die Welt der Percussion (im Rahmen der „World Percussion Academy“, 01. – 06.07.2012)
- Was macht ein Regisseur? (im Rahmen des Seminars „Ihr Auftritt! Singen und Spielen“, 30.08. – 02.09.2012)
- Doppelrohrinstrumente – was ist das? (im Rahmen des Meisterkurses Oboe-Fagott-Englischhorn, 26.11. – 11.12.212)

Sprechen Sie uns an, gern entwickeln wir gemeinsam mit Ihnen ein Angebot für Ihren Bedarf. Ansprechpartner: Bernhard van Almsick und Antje Valentin (siehe Seite 4)



## IMPROVISATIONSWERKSTATT NACH CAGE

Workshop in Kooperation mit dem aktuellen forum Volkshochschule (Westmünsterland) anlässlich des 100. Geburtstags von John Cage mit Ortrud Kegel, Köln

ZIELGRUPPE	junge Leute aus der Region mit und ohne musikalische Vorkenntnisse, die neue musikalische Wege entdecken möchten
TERMIN	18. – 20.10.2012 (Do. 12:30 – Sa. 20:00 Uhr)
KOSTEN	€ 25,- (inkl. Mittagessen/Getränke)
ANMELDUNG	bis 18.09.2012 (max. 15 Teilnehmende)
	→ Abschlusspräsentation am Samstag, den 20.10.2012 um 17 Uhr im „Langen Haus“

John Cage könnte 2012 seinen 100. Geburtstag feiern, wenn er nicht schon 1992 verstorben wäre. Als einer der einflussreichsten Komponisten des 20. Jahrhunderts, der gerade im Bereich der Improvisation und der Happeningkunst viele Spuren hinterlassen hat, inspiriert er noch heute viele Musiker/innen und Komponist/inn/en. Für die Improvisationswerkstatt dient er als Ideengeber, dessen Spiel mit Zufall und Absichtslosigkeit, der Verbindung von szenischen Ideen mit Musik, Stille oder dem Einsatz ungewöhnlicher Materialien alle Beteiligten zu neuen Improvisationswegen anregen soll. Unter der Leitung der Musikpädagogin und Improvisatorin Ortrud Kegel wird es in einem gemeinsamen Prozess darum gehen, eine kleine Gesamtinszenierung zu entwickeln, bei deren Entstehen neue musikalische Erfahrungen ermöglicht werden. Der Kurs endet am 20.10.2012 um 17 Uhr mit einer Abschlusspräsentation im historischen Burgmannshaus, dem „Langen Haus“ der Landesmusikakademie. Übernachtung in der Landesmusikakademie ist möglich, hierfür sind die Kosten gesondert zu tragen.

## MUSIKALISCH-RHYTHMISCHER ELEMENTARUNTERRICHT

Veranstaltung der Musikschule Ahaus mit Brigitte Brink

ZIEGRUPPE	Kinder von 4 – 6 Jahren
TERMINE	wöchentlich Do. 13:45 – 14:45 Uhr
ANMELDUNG	bis 31.12.2011
KURSORT	Landesmusikakademie NRW
	→ Information und Anmeldung bei der Musikschule Ahaus (siehe S. 70).

Der musikalisch-rhythmische Elementarunterricht spricht Kinder an, die Spaß am Singen, Tanzen und elementaren Musizieren haben. Er beinhaltet Singen, elementares Instrumentalspiel sowie Musik und Bewegung. Der Schwerpunkt des einjährigen Unterrichts liegt im rhythmischen bzw. musikpraktischen Bereich. Der Unterricht wird von der Musikschule Ahaus verantwortet und findet in der Landesmusikakademie statt.

## 64 LANDESMUSIKAKADEMIE NRW – KONZERTTERMINE 2012

Änderungen vorbehalten!

Bitte entnehmen Sie aktualisierte Termine  
und Anfangszeiten unserer Website!

DATUM	UHRZEIT	VERANSTALTUNG
Mo. 02.01.2012	19:30 Uhr	Neujahrskonzert mit dem Kölner Klaviertrio
So. 22.01.2012	11:00 Uhr	Abschlussveranstaltung des Lehrgangs Dirigent/in im Akkordeonorchester C3
Sa. 28.01.2012	ganztags	Regionalwettbewerb Jugend musiziert
Sa. 24.03.2012	20:00 Uhr	Frühlingskonzert Musikverein Nienborg, Caecilienchor Nienborg
Sa. 14.04.2012	die Zeit wird	noch bekannt gegeben Abschlusskonzert Arbeitsphase Junge Bläserphilharmonie NRW
Sa. 07.04.2012	die Zeit wird	noch bekannt gegeben Abschlusskonzert Arbeitsphase Landesjugendjazzorchester NRW
So. 13.05.2012	19:30 Uhr	Eröffnungskonzert Europäische Jazzakademie 2012 (Dozentenkonzert)
Fr. 18.05.2012	19:30 Uhr	1. Teilnehmerkonzert Europäische Jazzakademie 2012
Sa. 19.05.2012	19:30 Uhr	2. Teilnehmerkonzert Europäische Jazzakademie 2012
So. 20.05.2012	11:00 Uhr	Abschlusskonzert Europäische Jazzakademie 2012
Mo. 28.05.2011	11:00 Uhr	Teilnehmerkonzert Bass Camp 2012
So. 01.07.2012	11:00 Uhr	Abschlussveranstaltung des Lehrgangs Ausbilder/in im Blasorchester/ Spilleutekorps C2
Mo. 02.07.2012	19:30 Uhr	Dozentenkonzert World Percussion Academy 2012
Do. 05.07.2012	19:30 Uhr	Abschlusskonzert World Percussion Academy 2012



DATUM	UHRZEIT	VERANSTALTUNG
Fr. 20.07.2012	19:00 Uhr	Abschlusspräsentation Interkulturelles Jugendcamp
Fr. 17.08.2012	19:30 Uhr	1. Teilnehmerkonzert Brass Band Summer School 2012
Sa. 18.08.2012	19:30 Uhr	2. Teilnehmerkonzert Brass Band Summer School 2012
Sa. 20.10.2012	17:00 Uhr	Abschlusspräsentation Improvisations- werkstatt nach Cage   In Kooperation mit dem aktuellen Forum VHS
So. 04.11.2012	11:00 Uhr	Abschlusskonzert Arbeitsphase Bund Deutscher Liebhaberorchester
Do. 08.11.2012	19:30 Uhr	John Cages Musik für Klaviere: ein Querschnitt   Konzert in Kooperation mit dem aktuellen Forum VHS mit Studieren- den der Musikhochschule Würzburg
Fr. 09.11.2012	ab 18 Uhr	Euregio Vokalwettbewerb – öffentliche Wertungssingen
Sa. 10.11.2012	ganztags	Euregio Vokalwettbewerb – öffentliche Wertungssingen
Sa. 24.11.2012	19:30 Uhr	Brass Band Westfalen
Fr. 30.11.2012	19:30 Uhr	Teilnehmerkonzert Meisterkurs Oboe, Englischhorn, Fagott
So. 30.12.2012	17:00 Uhr	Junge Bläserphilharmonie NRW

Alle Veranstaltungen bis auf das Neujahrskonzert und die Abschlusspräsentation Improvisationswerkstatt nach Cage finden im Musikzentrum der Landesakademie NRW statt.

Das Neujahrskonzert mit dem Kölner Klaviertrio und die Abschlusspräsentation Improvisationswerkstatt nach Cage finden im Langen Haus Burg Nienborg Landesakademie NRW statt.



## Kursträger

---

Arbeitsgemeinschaft Laienmusik  
im Landesmusikrat NRW e.V.  
Klever Straße 23, 40477 Düsseldorf  
Telefon: +49 (0)211 862064-0

Bezirksregierung Detmold  
Dezernat 46  
Leopoldstraße 15, 32756 Detmold  
Telefon: +49 (0)5231 71-0

Bezirksregierung Münster  
Dezernat 46  
Albrecht-Thaer-Straße 9, 48147 Münster  
Telefon: +49 (0)251 411-0

Bildungswerk Rhythmik e.V.  
Lehrgangsorganisation:  
Sabine Kortlücke  
Amselweg 7, 49124 Georgsmarienhütte  
Telefon: +49 (0)5401 881600

Brass Band Westfalen e.V.  
Ralf Kahmen  
Ottensteiner Brook 4, 48683 Ahaus  
Telefon: +49 (0)160 5554491

Landesverband der Liebhaberorchester NRW  
c/o Dr. Elisabeth Birckenstaedt  
Gerhart-Hauptmann-Straße 20, 45657 Recklinghausen  
Telefon: +49 (0)2361 14188



Bund Deutscher Zupfmusiker  
Landesverband NRW e.V.  
Lohengrinweg 19,  
45473 Mülheim/Ruhr  
Telefon: +49 (0)208 764851

Caritas-Verband Münster  
Kardinal-von-Galen-Ring 45  
48149 Münster  
Telefon: +49 (0)251 8901-0

ChorVerband NRW  
Gallenkampstraße 20  
47051 Duisburg  
Telefon: +49 (0)203 2988401

Deutscher Harmonika-Verband  
Landesverband NRW e.V.  
Rebenlaube 5, 45133 Essen  
Telefon: +49 (0) 201 410937

Freunde der Orchesterakademie  
NRW e.V.  
Neusser Straße 426, 50733 Köln  
Telefon: +49 (0) 221 769486

Hochschule für Musik Detmold  
Neustadt 22, 32756 Detmold  
Telefon: +49 (0)5231 975-5

Hochschule für Musik und Tanz Köln  
Dagobertstraße 38, 50668 Köln  
Telefon: +49 (0)221 912818-216

Hochschule für Musik und Tanz Köln  
Standort Wuppertal  
Friedrich-Ebert-Straße 141  
42117 Wuppertal  
Telefon: +49 (0)202 37150-0

Internationaler Arbeitskreis  
für Musik e.V.  
Am Kloster 1a  
49565 Bramsche-Malgarten  
Telefon: +49 (0)5461 9963-0

jfc Medienzentrum  
Hansaring 84–86, 50670 Köln  
Telefon: +49 (0)221 1305615-0

Jugend musiziert  
Regionalwettbewerb  
Musikschule Bocholt  
Salierstraße 6, 46395 Bocholt  
Telefon: +49 (0)2871 239171-0

Jugendensembles NRW  
Kontakt über:  
Landesmusikrat NRW e.V.  
Klever Straße 23  
40477 Düsseldorf  
Telefon: +49 (0)211 862064-0

Knabenchor Gütersloh e.V.  
Kirchstraße 10a  
33330 Gütersloh  
Telefon: +49 (0)5241 2229271



Landesverband der Musikschulen  
in NRW e.V.  
Breidenplatz 8–10  
40627 Düsseldorf  
Telefon: +49 (0)211 251009

Ministerium für Familie, Kinder,  
Jugend, Kultur und Sport  
des Landes Nordrhein-Westfalen  
Fürstenwall 25, 40219 Düsseldorf  
Telefon: +49 (0)211 8374399

Musik/Rhythmiklehrer/innen  
an Berufskollegs (MuRaB)  
Mechthild Mayr  
Rauherfeld 9, 58706 Menden  
Telefon: +49 (0)2373 390276

Musikschule Ahaus  
Vagedesstraße 2, 48683 Ahaus  
Telefon: +49 (0)2561 971331

Posaunenwerk der Ev. Kirche  
im Rheinland e.V.  
Frankenstraße 336 b, 45133 Essen  
Telefon: +49 (0)201 3653633

Posaunenwerk in der Ev. Kirche  
von Westfalen  
An der Johanneskirche 22  
59065 Hamm  
Telefon: +49 (0)2381 66862

Stiftung Jedem Kind ein Instrument  
Willy-Brandt-Platz 1 – 3  
44787 Bochum  
Telefon: +49 (0)234 541747-0

Verband Deutscher Schulmusiker  
Landesverband NRW e.V.  
Rinkerodeweg 37a, 48163 Münster  
Telefon: +49 (0)251 7624024

Volksmusikerbund NRW  
Kreisverband Borken e.V.  
Nienkamp 17, 48683 Ahaus  
Telefon: +49 (0)2561 82461

Volksmusikerbund NRW  
Landesgeschäftsstelle  
Postfach 1129, 48325 Havixbeck  
Telefon: +49 (0)2507 986857

## Kursanmeldung

---

ausschneiden oder kopieren,  
per Brief an die Landesmusikakademie NRW  
oder per Fax an die Nummer **+49 (0) 2568 1062**

NAME

.....

GEBURTSDATUM

.....

STRASSE

.....

PLZ · WOHNORT

.....

TELEFON\* · FAX

.....

E-MAIL

.....

BERUF · AUSBILDUNG

.....

**Hiermit melde ich mich verbindlich zu folgendem Kurs an:**

.....

KURSBEZEICHNUNG

.....

KURSBEGINN

.....

INSTRUMENT

.....

STIMMLAGE     Sopran     Alt     Tenor     Bass

.....

MUSIKALISCHE AUSBILDUNG · VORKENNTNISSE

.....

.....

Die Anmeldegebühr in Höhe von € ..... habe ich überwiesen.

Datum

.....

Unterschrift

.....

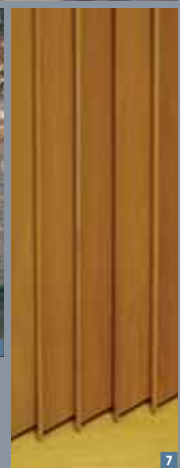
- \* Bitte beachten Sie, dass Ihre Telefonnummer von der Landesmusikakademie NRW zwecks Bildung von Fahrgemeinschaften an andere Kursteilnehmer weitergegeben wird.
- \*\* Diese Angaben werden nicht personenbezogen gespeichert, sondern dienen nur statistischen Zwecken der Landesmusikakademie NRW.

Vorbereitete Kursanmeldung für einen Sichtfensterumschlag

---

An die  
Landesmusikakademie NRW  
Steinweg 2  
D-48619 Heek-Nienborg





1 Foyer 2 Treppenhausdetail im „Langen Haus“  
3 Flur im Seminartrakt 4 Wandbalken Mensa  
5 Blick von außen in die Mensa 6 Gästehaus 2 und  
Burgmannshof „Hohes Haus“ 7 Detail Konzertsaal

## JANUAR

<b>02.–08.01.2012</b>	<b>37</b>
Meisterkurs Kammermusik mit dem Kölner Klaviertrio	
<b>06.–08.01.2012</b>	
Probenwochenende Collegium musicum Köln	
<b>09.–11.01.2012</b>	
Probentage Theodor-Fliedner-Gymnasium Düsseldorf	
<b>12.–13.01.2012</b>	
Fachleitertagung Studienseminar Bocholt	
<b>13.–15.01.2012</b>	
Registerführer/Ausbilder im Blasorchester/Spielleutekorps C1/C2 11/12 III	
<b>13.–16.01.2012</b>	
Leitung von Blasorchestern B 11/12 V	
<b>13.–15.01.2012</b>	<b>27</b>
Das erste JeKi-Jahr I	
<b>14.01.2012</b>	<b>33</b>
JeKi-Frühstück Zupfinstrumente	
<b>17.–19.01.2012</b>	
Probentage Widarschule Wattenscheid	
<b>20.–22.01.2012</b>	
My Song II	
<b>20.–22.01.2012</b>	
Ward-Grundkurs II	
<b>20.–22.01.2012</b>	
Akkordeonorchester C3 11/12 VII	
<b>21.01.2012</b>	<b>28</b>
JeKi: Nun mach schon	
<b>23.–24.01.2012</b>	
Probentage Gymnasium St. Michael Ahlen	
<b>25.–27.01.2012</b>	
Probentage Gymnasium Dionysianum Rheine	
<b>27.–29.01.2012</b>	
Probenwochenende Knabenchor Gütersloh	
<b>28.01.2012</b>	<b>28</b>
JeKi und Inklusion	

<b>28.01.2012</b>	
Regionalwettbewerb „Jugend musiziert“	
<b>30.01.–01.02.2012</b>	
Probentage Städt. Johannes-Kepler-Gymnasium Ibbenbüren	

## FEBRUAR

<b>01.–03.02.2012</b>	
Probentage Städt. Gymnasium Kamen	
<b>03.–05.02.2012</b>	<b>22</b>
Heterogene Gruppen – Herausforderung und Chance	
<b>03.–05.02.2012</b>	
Probenwochenende „Congas“ Trommler-Gruppe Fischer	
<b>04.02.2012</b>	<b>29</b>
JeKi: Musizieren mit elementaren Instrumenten	
<b>04.–05.02.2012</b>	<b>29</b>
JeKi-Bläsergruppenunterricht	
<b>05.–09.02.2012</b>	
Probentage Städt. Gymnasium Am Kothen Wuppertal	
<b>06.–10.02.2012</b>	
Qualifikation für Rhythmische Erziehung IV Bildungswerk Rhythmik e.V.	
<b>10.–11.02.2012</b>	
Tagung Landesverband der Musikschulen NRW	
<b>11.02.2012</b>	<b>30</b>
JeKi: Kinder komponieren für das Ensemble Kunterbunt	
<b>11.–12.02.2012</b>	
German Silver Singers Chorverband NRW	
<b>11.–12.02.2012</b>	
Probenwochenende Instrumentalverein Wuppertal e.V.	
<b>13.–15.02.2012</b>	
Probentage Städt. Stiftsgymnasium Xanten	
<b>14.–15.02.2012</b>	
Zertifikatskurs Musik Sek. I 11/12 II Bezirksregierung Münster	
<b>16.–22.02.2012</b>	<b>37</b>
Kontrabass intensiv	
<b>17.–19.02.2012</b>	
Probenwochenende Landesjugendakkordeonorchester NRW	
<b>17.–20.02.2012</b>	
Probentage Reger-Chor Köln	
<b>18.02.2012</b>	<b>30</b>
JeKi in concert	
<b>23.–24.02.2012</b>	
Qualitätsentwicklung für Kita-Leitungen Diakonisches Werk der Ev.-Luth. Landeskirche	
<b>24.–26.02.2012</b>	
Probenwochenende Knabenchor Gütersloh	
<b>25.02.2012</b>	<b>33</b>
JeKi-Frühstück JeKi elementar	
<b>27.–28.02.2012</b>	
Probentage Gruppe Scheer	
<b>29.02.–02.03.2012</b>	
Probentage Quirinus-Gymnasium Neuss	

**Veranstaltungen der Landesmusikakademie NRW**  
Anmeldungen direkt bei der Landesmusikakademie NRW.

**Fremdveranstaltungen anderer Kursträger**  
Anmeldung direkt über den jeweiligen Träger möglich. Die Adressen finden Sie auf den Seiten 66 – 68.

**Geschlossene Veranstaltungen von Fremdbelegern**

**12**  
Die rechtsbündigen Zahlen in den Datumsbalken verweisen auf die Seite im Programm.

Ständig aktueller Belegungskalender und freie Belegungstermine:  
[www.landesmusikakademie-nrw.de](http://www.landesmusikakademie-nrw.de)

## MÄRZ

02.–04.03.2012	43
Freude am Singen – ein Leben lang!	
02.–04.03.2012	
Ausbilder im Blasorchester/ Spielleutekorps C1/C2 11/12 IV	
02.–05.03.2012	
Leitung von Blasorchestern B 11/12 VI	
03.03.2012	33
JeKi-Frühstück Tasteninstrumente	
05.-06.03.2012	
Regionalkonferenz der Musikschulen im Regierungsbezirk Münster	
06.–09.03.2012	
Probentage Gesamtschule Hattingen	
06.–09.03.2012	
Probentage Städt. Gesamtschule Langerfeld	
09.–11.03.2012	27
Das erste JeKi-Jahr II	
09.–11.03.2012	
Probenwochenende Philharmonische Gesellschaft Düsseldorf	
10.03.2012	31
JeKi-Computeraufbaukurs	
10.–18.03.2012	
Arbeitsphase · Junge Kammerphilharmonie NRW	
13.–15.03.2012	
Probentage Gymnasium Steinhagen	
16.–18.03.2012	23
Musizieren mit Jugendlichen in gemischten Ensembles und im Klassenverband	
16.–18.03.2012	23
Elementares Musizieren mit Senioren im Heim	
16.–18.03.2012	43
Natürlich singen	
17.03.2012	31
Didaktik und Methodik des JeKi-Instrumentalunterrichts	
19.–22.03.2012	
Probentage Schiller-Schule Bochum	
23.–25.03.2012	18
Probentage Akkordeonorchester C1/C2 12/13 I	
23.–25.03.2012	18   19
Zertifikatskurs Musik in der Grundschule 2012 Bezirksregierung Detmold	
23.–25.03.2012	50
MIDI-Equipment und moderne Medien	
24.03.2012	
Öffentliches Jahreskonzert Musikverein Nienborg	
25.–27.03.2012	
Probenfahrt Freiherr-vom-Stein-Gymnasium Hamm	

## MAI

25.03.–01.04.2012	
Projektwoche jfc Medienzentrum Köln	
28.–29.03.2012	18
Ü50 – Neue Ziele, neue Perspektiven Caritas Münster	
30.03.–01.04.2012	
Jazzproben Gruppe Nauendorf	
02.–07.04.2012	
Arbeitsphase Landesjugendjazzorchester NRW	
10.–15.04.2012	
Arbeitsphase Junge Bläserphilharmonie NRW	
11.–14.04.2012	
Probentage Musikschule Neuss	
17.–18.04.2012	
Räume für Kinder unter drei Caritas Münster	
18.04.2012	
Tagesveranstaltung Caritas Münster	
18.–20.04.2012	
Probentage Friedrich-Rückert-Gymnasium Düsseldorf	
19.–20.04.2012	64
Fachtagung zur musikalischen Bildung im Kita-Alltag	
20.–22.04.2012	
Ausbilder im Blasorchester/ Spielleutekorps C1/C2 11/12 V	
20.–22.04.2012	
Arbeitsphase · Landesjugend- akkordeonorchester NRW	
20.–22.04.2012	
Probentage Chor d'accord Krefeld	
21.04.2012	32
JeKi: Improvisation mit der Stimme	
24.–26.04.2012	
Probentage Steinhagener Gymnasium	
25.–26.04.2012	
Zertifikatskurs Musik in der Grundschule 2012 Bezirksregierung Detmold	
25.–26.04.2012	50
Finale Intensiv	
27.–29.04.2012	27
Das erste JeKi-Jahr III	
27.04.–01.05.2012	
Bläserlehrgang Posaunenwerk Westfalen	
28.04.2012	33
JeKi-Frühstück Schlagwerk, Stabsspiele und Percussion	

## APRIL

## JUNI

01.–03.06.2012	
Ausbilder im Blasorchester/ Spielleutekorps C1/C2 11/12 VI	
01.–03.06.2012	
Leitung von Blasorchestern B 11/12 VIII	
01.–03.06.2012	
Probenwochenende · Westf. Schule für Musik Münster	
02.06.2012	30
JeKi: Kinder komponieren für das Ensemble Kunterbunt	
02.06.2012	28
JeKi: Nun mach schon	
04.–06.06.2012	
Probentage Gymnasium Duisburg	
05.–06.06.2012	
Zertifikatskurs Musik Sek. I 11/12 III Bezirksregierung Münster	
07.06.2012	51
Dozententag	
07.–10.06.2012	
Probentage Orchesterproben Musikschule Bochum	
08.–12.06.2012	47
Meisterkurs Dirigentenwerkstatt	
10.–16.06.2012	
Qualifikation für Rhythmische Erziehung V Bildungswerk Rhythmik e.V.	
11.–13.06.2012	
Probentage Hanna-Arendt- Gymnasium Lengerich	
14.06.2012	
Spiele mit Musik und Bewe- gung in integrativen Einrich- tungen · Caritas Münster	
16.–17.06.2012	
Toni singt · Chorverband NRW	
18.06.2012	
Räume für Kinder unter drei Caritas Münster	
19.–21.06.2012	
Probentage Ricarda-Huch- Gymnasium Gelsenkirchen	
22.–24.06.2012	
Kammermusikurs · BDLO NRW	
22.–24.06.2012	51
Mental- und Auftrittstraining	
22.–24.06.2012	18
Chor C1/C2 I, Hilchenbach	
22.–24.06.2012	27
Das erste JeKi-Jahr IV	
29.06.–01.07.2012	
Ausbilder im Blasorchester/ Spielleutekorps C1/C2 11/12 VII	
29.06.–01.07.2012	18
Akkordeonorchester C1/C2 12/13 III	
29.06.–01.07.2012	18   19
Zupforchester C1/C2/C3 12/13 III	
29.06.–01.07.2012	
Arbeitsphase · Landesjugend- akkordeonorchester NRW	

## JULI

01.–06.07.2012	56
World Percussion Academy	
06.–08.07.2012	
Probenwochenende Collegium musicum Köln	
07.–14.07.2012	
Musikfreizeit BDZ NRW	
09.–21.07.2012	57
Normal Null ... ??? Interkulturelles Jugendcamp	
21.–27.07.2012	
Sommerakademie 2012 Bildungswerk Rhythmik e.V.	
03.–05.08.2012	
Musiktreff Projektwochen- ende Gruppe Ingenbleek	
03.–05.08.2012	
Internationale Musikfreizeit Verein der Freunde der Orchesterakademie NRW	
03.–12.08.2012	39
Internationales Jugendbasscamp	
05.–11.08.2012	
Kammermusikseminar BDLO NRW	
06.–10.08.2012	
Arbeitsphase Blechbläserensemble Landesmusikrat NRW	
12.–19.08.2012	
Kammermusikurs Gruppe Hoever	
13.–19.08.2012	59
Brass Band Summer School Heek 2012	
22.–23.08.2012	
Tage pädagogischer Orientierung Berufskolleg Wirtschaft & Verwaltung Ahaus	
24.–26.08.2012	18
Akkordeonorchester C1/C2 12/13 IV	
24.–26.08.2012	18   19
Zupforchester C1/C2/C3 12/13 IV	
24.–26.08.2012	18
Chor C1/C2 II, Hilchenbach	
24.–26.08.2012	24
Musikalisches Erleben unter 3 Jahren	
24.–26.08.2012	
Probenwochenende Knabenchor Gütersloh	
29.–31.08.2012	
Arbeitsphase Junge Kammerphilharmonie NRW	
30.08.–03.09.2012	44
Ihr Auftritt!	
31.08.–02.09.2012	47
Fortbildung Orchesterleitung I	

## AUGUST

## SEPTEMBER

01.–02.09.2012	
Duos für gleiche Instrumente DTKV Landesverband NRW	
01.–02.09.2012	
Comedian Harmonists Chorverband NRW	
02.–07.09.2012	
Bläserlehrgang Posaunenwerk Rheinland	
03.–07.09.2012	
Bundesjazzorchester WDR Big Band	
07.–09.09.2012	
Stimmbildung und Chorsingen Ev. Kirchenchor Essen- Margarethenhöhe	
07.–09.09.2012	
Probenwochenende Chor Tonköpfe e.V.	
08.–09.09.2012	40
Aufbaukurs Latin Percussion I	
12.–14.09.2012	
Probentage Musical-Band Burg-Gymnasium Bad Bentheim	
12.–16.09.2012	40
Gitarre intensiv Duo Sonare	
14.–16.09.2012	
Arbeitsphase Landesjugendakkordeon- orchester NRW	
15.–16.09.2012	
Probenwochenende Bachchor Osnabrück	
17.–18.09.2012	
Tagung Musikfachleiter NRW	
18.09.2012	
D3-Theorie Volksmusikerverbund KV Borken	
18.–19.09.2012	
Theaterspiel mit Musik Caritas Münster	
18.–19.09.2012	
Qualitätsentwicklung für Kita-Leitungen Diakonisches Werk der Ev.-Luth. Landeskirche	
20.–22.09.2012	24
Aktives Musikhören mit Grundschulkindern	
21.–23.09.2012	18
Chor C1/C2 III, Hilchenbach	
21.–23.09.2012	45
Workshop Jazzgesang	
21.–23.09.2012	41
Workshop Jazzgitarre	
21.–23.09.2012	
Proben Kreisorchester Volksmusikerverbund NRW	
23.–29.09.2012	
Qualifikation für Rhythmische Erziehung VI Bildungswerk Rhythmik e.V.	

## OKTOBER

01.–04.10.2012	
Arbeitsphase Chortraining Christophorus Jugend- kammerchor Vermold	
02.10.2012	
D3-Theorie Volksmusikerverbund KV Borken	
02.–03.10.2012	
Probentage Musikschule Borken	
05.–07.10.2012	18
Akkordeonorchester C2 12/13 V	
05.–07.10.2012	18   19
Zupforchester C2/C3 12/13 V	
05.–07.10.2012	
Probenwochenende Dionysius-Chor Krefeld e.V.	
07.–12.10.2012	25
Ward-Grundkurs/ Aufbaukurs	
11.–21.10.2012	
Arbeitsphase Landesjugendorchester NRW	
18.–20.10.2012	63
Improvisationswerkstatt nach Cage	
21.–26.10.2012	
Kammermusikurs Internationaler Arbeits- kreis für Musik e.V.	
23.10.2012	
D3-Theorie · Volksmusikerver- bund KV Borken	
26.–28.10.2012	
Chorwochenende aChORd Ev. Georgs-Kirchen- gemeinde Dortmund	
26.–28.10.2012	
Probenwochenende Herbstkonzert · Werks- kapelle Böhler Düsseldorf	
27.–28.10.2012	40
Aufbaukurs Latin Percussion II	
29.–31.10.2012	
Probentage Gymnasium Dinslaken	
30.–31.10.2012	61
Fachtagung Musik und Alter Kein Problem – oder? Caritas Münster	

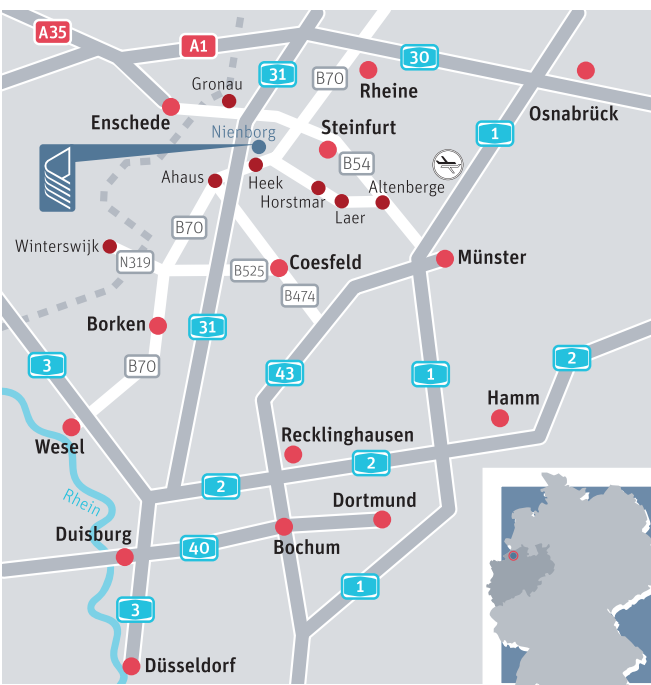
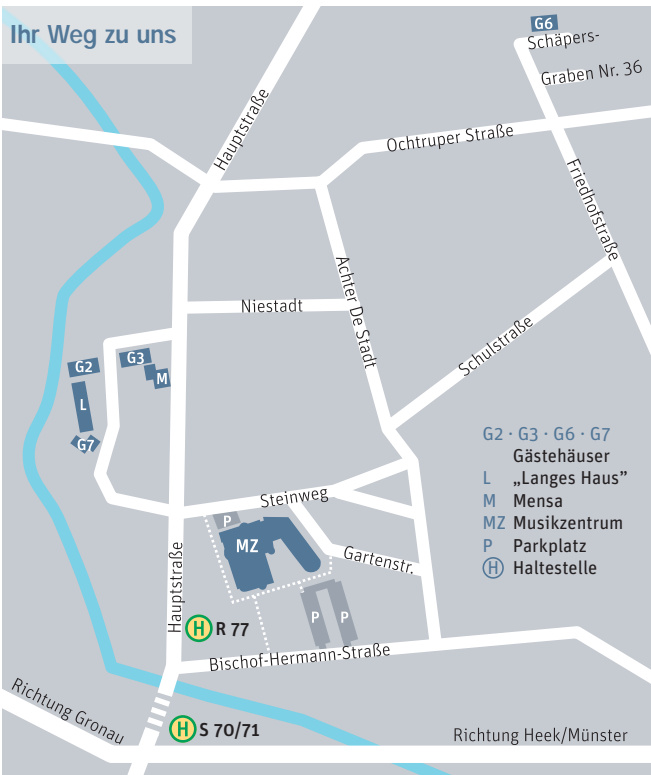
## NOVEMBER

01.–04.11.2012	
Orchesterseminar 2012 Landesverband der Liebhaberorchester NRW	
02.–04.11.2012	18
Chor C1/C2 IV	
05.–07.11.2012	
Probentage Städt. Goethe- Gymnasium Ibbenbüren	
06.11.2012	
D3-Theorie · Volksmusikerver- bund KV Borken	
09.–10.11.2012	60
Euregio Vokalwettbewerb	
09.–11.11.2012	47
Fortbildung Orchesterleitung II	
09.–11.11.2012	48
Teenies im Kinderchor	
09.–11.11.2012	
Chorwochenende Kammerchor Havixbeck	
09.–11.11.2012	
Probenwochenende Knabenchor Gütersloh	
15.11.2012	
D3-Theorie · Volksmusikerver- bund KV Borken	
16.–18.11.2012	26
Unter 7 und über 70	
16.–18.11.2012	
Fortbildungswochenende und Mitgliederversamm- lung Bildungswerk Rhythmik e.V.	
16.–18.11.2012	
Probenwochenende Kölner Orchestergesellschaft	
20.11.2012	
D3-Theorie · Volksmusikerver- bund KV Borken	
21.–23.11.2012	
Probentage Realschule Duisburg-Süd	
23.–24.11.2012	
Probenwochenende Brass Band Westfalen	
23.–25.11.2012	18
Akkordeonorchester C2 12/13 VI	
23.–25.11.2012	18   19
Zupforchester C2/C3 12/13 VI	
23.–25.11.2012	
Arbeitsphase Landesjugend- akkordeonorchester NRW	
23.–25.11.2012	
Probenwochenende Knabenchor Gütersloh	
26.–28.11.2012	
Fortbildungstage MuRaB	
26.11.–01.12.2012	41
Meisterkurs Doppelrohrblatt	
30.11.2012	61
Fachtagung Musik und Alter Chor C1/C2 V	

## DEZEMBER

01.–02.12.2012	40
Aufbaukurs Latin Percussion III	
01.–02.12.2012	
Christmas Jazz Chorverband NRW	
07.–09.12.2012	19
Ausbilder im Blasorchester/ Spielleutekorps C1/C2 12/13 I	
07.–09.12.2012	
Probenwochenende Philharmonischer Chor der Stadt Bonn	
11.12.2012	
D3-Theorie Volksmusikerverbund KV Borken	
12.–14.12.2012	
Probentage Städt. Gymnasium Am Kothen Wuppertal	
27.–30.12.2012	
Arbeitsphase Junge Bläserphilharmonie NRW	

Stand: 13.10.2011



Eckart Vogel

### KinderVorspielstücke

17 Spielstücke für das binnendifferenzierte Musizieren in den Klassen 3 bis 6  
140 Seiten incl. CD • Best.-Nr. 186 • € 24,90

In leichter Spielbarkeit (wie alle Stunden- oder Vorspielstücke):

- Swing-Nummern
- Stücke à la América Latina und España
- Titel im Stil von Kinderliedern
- einfache Rockmusik, auch Popmusikalisches und Orientalisches.

(Tutti-Teile & Teile für Solo / kleines Ensemble)  
Alle 17 Stücke, 22 alternative Soli & 6 Drumbeats sind auf der CD zu hören.

Vom selben Autor:

- **StundenStücke** • **SwingStundenStücke**
- **KinderStundenStücke** • **VorspielStücke**



Tjark Baumann

### natürlich singen! (Buch incl. CD)

Die praxisorientierte Singschule mit 21 neuen Songs + Klaviersätzen  
148 Seiten incl. CD • Best.-Nr. 940 • € 24,90

**Musiktheoretische Inhalte:** Körperhaltung • Atmung • Ton • Artikulationsorgane • Intervalle • Vokalausgleich • Stammtöne • Durtonleiter • Stimmstärken • Vorzeichen • Solmisation • Timbre und Gesangsstile • Tonart • Dynamik • Register • Kreuz-/ B-Tonarten • Molltonleiter • Legato • Quintenzirkel • Stimmansatz – Stimmeinsatz  
Die Songs im Popmusik-Stil stehen in 2 Tonarten. So können auch Kinder bis 12 Jahren mit einer kindgerecht höher notierten Lage geschult werden.

*eine wahre Freude! (Prof. Andreas Mohr)*  
*...ein Buch für Chorsänger, auf das viele seit langem warten (Schwäbischer Sängerbund)*

Dazu das neue Chorbuch  
**natürlich mitsingen!**

96 Seiten incl. Klavier • Best.-Nr. 541 • € 16,90  
• 17 zwei- bis vierstimmigen Chorlieder für junge Stimmen ab etwa 12 Jahren  
• neu komponierte Songs, die ins Ohr gehen und auf authentischen Popmusik-Grooves basieren:  
gefühlvolle Balladen, schwungvolle Gospels, poppige Hits, swingende "Feel-Good"-Nummern



Weitere Informationen finden Sie hier:

[www.fidula.eu](http://www.fidula.eu)

(portofreie Zusendung & Rückgaberecht)

**FIDULA**



LANDES  
MUSIK  
AKADEMIE  
NRW

Landesmusikakademie NRW

Steinweg 2  
D-48619 Heek

Telefon: +49 (0)2568 9305-0  
Telefax: +49 (0)2568 1062

[www.landesmusikakademie-nrw.de](http://www.landesmusikakademie-nrw.de)  
[info@landesmusikakademie-nrw.de](mailto:info@landesmusikakademie-nrw.de)

Adresse für Kfz-Navigationssysteme

Bischof-Hermann-Straße 5-7  
D-48619 Heek